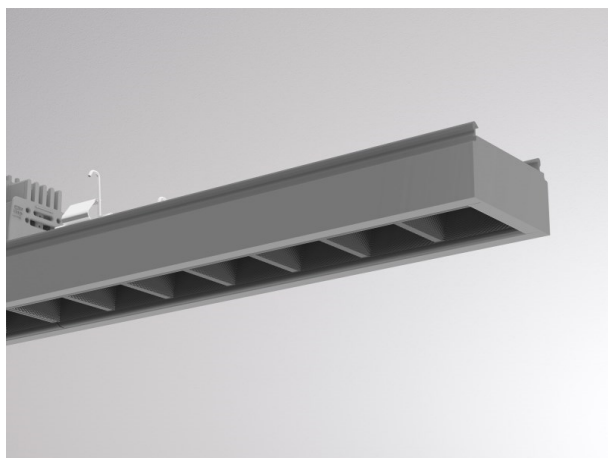


TRAIL

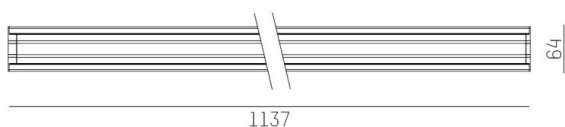
610-1263021d13040

TRAIL LIGHT INSERT OFFICE DARK CHROM INSERTO PER CANALE VUOTO in alluminio, grigio, simile a RAL 9006, Ottica lente con riflettore Dark purissima sottovuoto fascio 66°, emissione luminosa diretta, UGR <19, con alimentatore, max. 900mA, dimmerabilità: non dimmerabile, cablaggio passante 7-polig, IP20



DISEGNO

DETTAGLI TECNICI

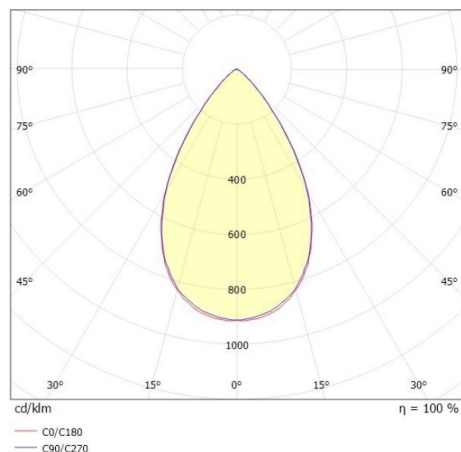


Potenza sistema [W]	39
tipo di lampadina	LED
flusso luminoso [lm]	4810
corrente second. [mA]	900
temperatura colore [K]	2700K
CRI	>80
UGR	<19
Ottica	lente con riflettore Dark purissimo sottovuoto
Designer	INHOUSE
Alimentatore	con alimentatore
Dimmerabilità	non dimmerabile
area di emissione luce	diretta
ang.del fascio lumin.[°]	66°
classe di tensione [V]	220-240V 50/60Hz
cablaggio passante	7-polig
Materiale	alluminio

lunghezza [mm]	1137
larghezza [mm]	64
altezza [mm]	35
classe di protezione[IP]	IP20
classe di protezione	classe di protezione I
resistenza agli urti	IK06
peso netto [kg]	1,62

CURVA DISTRIBUZIONE LUCE

Colore lampada	grigio
RAL	9006
cod.EAN	9010506795950
durata di vita [h]	L90 B10 50 000
temperatura ambiente	-20° bis +50°
cl. efficienza energ.	D
quantità lampade B16A	24
Conforme IFS	Si



I valori indicati sono nominali. Tolleranza della potenza e del flusso luminoso +/- 10%. Tolleranza della temperatura colore: +/- 150 K. I valori sono riferiti ad una temperatura ambiente di 25°C, salvo diversa indicazione.