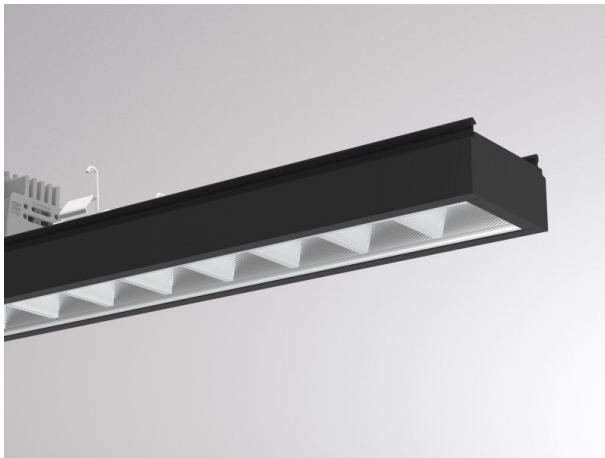


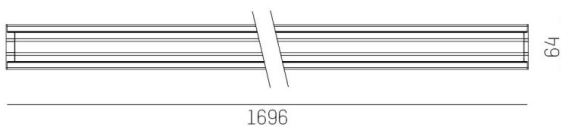
TRAIL

610-1264011b17060

TRAIL LIGHT INSERT OFFICE CHROM TRAGSCHIENENLICHTEINSATZ aus Aluminium, schwarz, ähnlich RAL 9005, Linsenoptik mit vakuumbedampftem Reflektor aus Kunststoff Ausstrahlwinkel 66°, Lichtaustritt direkt, UGR <16, mit Betriebsgerät, max. 750mA, Dimmbarkeit: nicht dimmbar, Durchgangsverdrahtung 7-polig, IP20,



SKIZZE



TECHNISCHE DETAILS

| | |
|---------------------|---|
| Systemleistung [W] | 32 |
| Leuchtmittel | LED |
| Lichtstrom [lm] | 4840 |
| Strom Sek. [mA] | 750 |
| Lichtfarbe [K] | 3500K |
| CRI | >80 |
| UGR | <16 |
| Optik | Linsenoptik mit vakuumbedampftem Reflektor aus Kunststoff |
| Designer | INHOUSE |
| Betriebsgerät | mit Betriebsgerät |
| Dimmbarkeit | nicht dimmbar |
| Lichtaustritt | direkt |
| Ausstrahlwinkel [°] | 66° |
| Spannung [V] | 220-240V 50/60Hz |
| Durchgangsverdr. | 7-polig |
| Material | Aluminium |
| Länge [mm] | 1696 |
| Breite [mm] | 64 |
| Höhe [mm] | 35 |
| Schutzart [IP] | IP20 |
| Schutzklasse | Schutzklasse I |
| Stoßfestigkeit | IK06 |
| Nettogewicht [kg] | 2,19 |
| Farbe Leuchte | schwarz |
| RAL | 9005 |
| EAN-Nummer | 9010506797084 |
| Lebensdauer [h] | L90 B10 50 000 |
| Umgebungstemperatur | -20° bis +50° |
| Energieeffizienzkl. | D |
| Anz Leuchten B16A | 24 |
| IFS geeignet | Ja |

LICHTVERTEILUNGSKURVE



Die Werte sind Bemessungswerte. Leistung und Lichtstrom unterliegen initial einer Toleranz von +/- 10%. Toleranz der Farbtemperatur: +/- 150 K. Die Werte gelten wenn nicht anders angegeben für eine Umgebungstemperatur von 25°C.