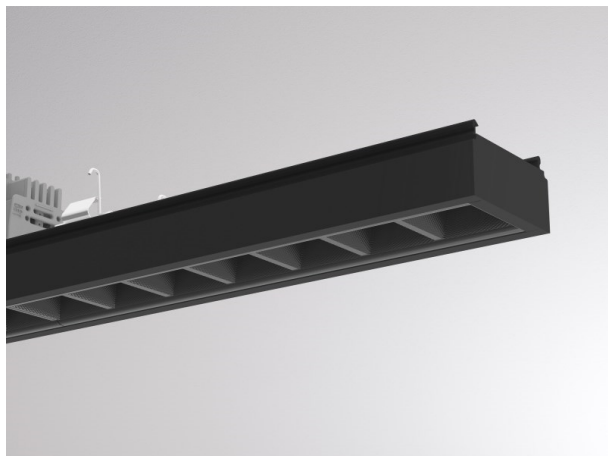


**TRAIL**

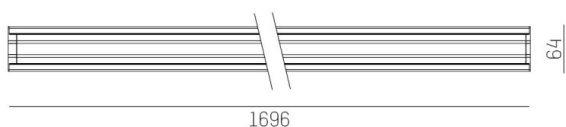
**610-1264011d13060**

TRAIL LIGHT INSERT OFFICE DARK CHROM INSERT POUR LE RAIL DE MONTAGE en aluminium, noir, RAL 9005, Lentille optique avec réflecteur Dark métallisé sous vide angle de rayonnement 66°, émission direct, UGR <16, avec driver, max. 750mA, gradation: non dimmable, câblage traversant 7-polig, IP20



**ILLUSTRATION**

**DONNÉES TECHNIQUES**



Puissance système [W]	32
Source lumineuse	LED
Flux lumineux [lm]	4090
Intensité courant sec. [mA]	750
Température de couleur [K]	2700K
IRC	>80
UGR	<16
Optique	lentille optique avec réflecteur Dark métallisé sous vide
Driver	avec driver
Gradation	non dimmable
Emission de lumière	direct
Angle de rayonnement [°]	66°
Tension [V]	220-240V 50/60Hz
Câblage traversant	7-polig
Matériel	aluminium
Longueur [mm]	1696
Largeur [mm]	64
Hauteur [mm]	35
Indice de protection [IP]	IP20
Classe de protection	classe de protection I
Indice de résistance aux chocs	IK06
Poids net [kg]	2,19
Couleur luminaire	noir
RAL	9005
N° EAN	9010506796612
Durée de vie [h]	L90 B10 50 000
Température ambiante	-20° bis +50°
Cl. d'efficacité énergétique	D
Nbre luminaires B16A	24
Conforme IFS	Oui

**COURBE PHOTOMÉTRIQUE**



Les valeurs indiquées sont des valeurs assignées. La puissance et le flux lumineux sous soumis à une tolérance d'environ 10 %. Tolérance de la température de couleur : +/- 150 K. Sauf indication contraire, les valeurs s'appliquent à une température ambiante de 25 °C.