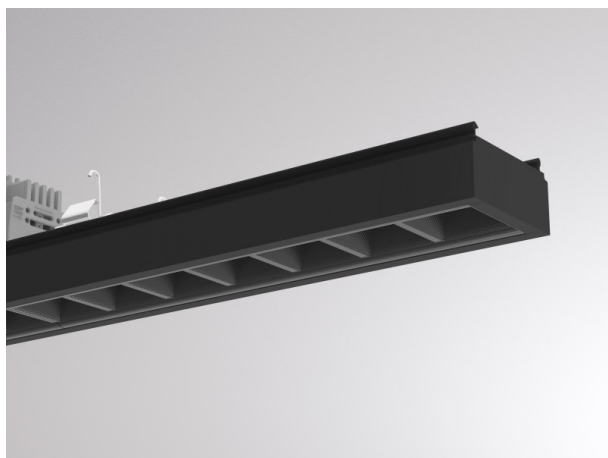


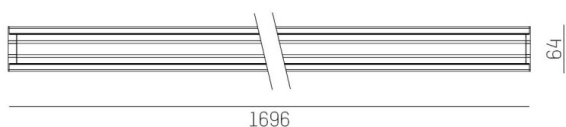
TRAIL

610-1264011d14060

TRAIL LIGHT INSERT OFFICE DARK CHROM INSERTO PER CANALE VUOTO in alluminio, nero, simile a RAL 9005, Ottica lente con riflettore Dark purissima sottovuoto fascio 66°, emissione luminosa diretta, UGR <16, con alimentatore, max. 750mA, dimmerabilità: non dimmerabile, cablaggio passante 7-polig, IP20



DISEGNO



DETTAGLI TECNICI

| | |
|--------------------------|--|
| Potenza sistema [W] | 32 |
| tipo di lampadina | LED |
| flusso luminoso [lm] | 4560 |
| corrente second. [mA] | 750 |
| temperatura colore [K] | 4000K |
| CRI | >80 |
| UGR | <16 |
| Ottica | lente con riflettore Dark purissimo sottovuoto |
| Designer | INHOUSE |
| Alimentatore | con alimentatore |
| Dimmerabilità | non dimmerabile |
| area di emissione luce | diretta |
| ang.del fascio lumin.[°] | 66° |
| classe di tensione [V] | 220-240V 50/60Hz |
| cablaggio passante | 7-polig |
| Materiale | alluminio |
| lunghezza [mm] | 1696 |
| larghezza [mm] | 64 |
| altezza [mm] | 35 |
| classe di protezione[IP] | IP20 |
| classe di protezione I | classe di protezione I |
| resistenza agli urti | IK06 |
| peso netto [kg] | 2,19 |
| Colore lampada | nero |
| RAL | 9005 |
| cod.EAN | 9010506796582 |
| durata di vita [h] | L90 B10 50 000 |
| temperatura ambiente | -20° bis +50° |
| cl. efficienza energ. | D |
| quantità lampade B16A | 24 |
| Conforme IFS | Si |

CURVA DISTRIBUZIONE LUCE



I valori indicati sono nominali. Tolleranza della potenza e del flusso luminoso +/- 10%. Tolleranza della temperatura colore: +/- 150 K. I valori sono riferiti ad una temperatura ambiente di 25°C, salvo diversa indicazione.