

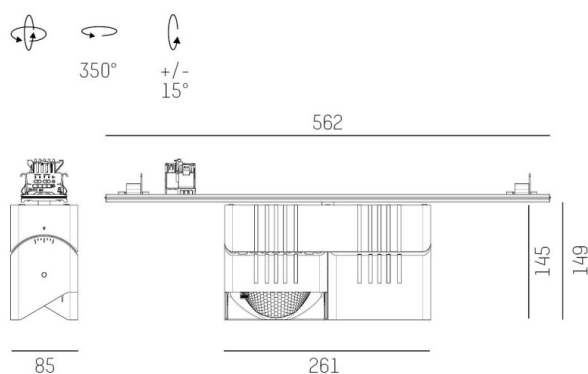
**TRAIL**

**610-1352031249550**

TRAIL ARTIS 2 MATRIX INSERTO PER CANALE VUOTO in alluminio, bianco, simile a RAL 9016, riflettore in plastica purissima sottovuoto di elevata efficienza energetica fascio doppio asimmetrico, emissione luminosa diretta, girevole 350°, orientabile 30°, con alimentatore, max. 1050mA, dimmerabilità: non dimmerabile, cablaggio passante 7-polig, adattatore/basetta bianco, IP20 con la possibilità di attaccare il Lightguider per l'illuminazione del 3° livello e la matrice del pavimento regolabile elettricamente su 3 livelli



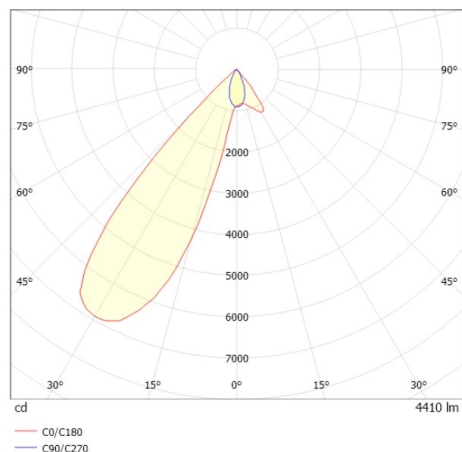
**DISEGNO**



**DETTAGLI TECNICI**

|                           |   |
|---------------------------|---|
| Potenza sistema [W]       | 80  |
| tipo di lampadina         | LED   |
| flusso luminoso [lm]      | 8820  |
| corrente second. [mA]     | 1050  |
| temperatura colore [K]    | 3000K                                       |
| CRI                       | PREMIUM>90                                  |
| Ottica                    | riflettore in plastica purissima sottovuoto |
| Designer                  | INHOUSE                                     |
| Alimentatore              | con alimentatore                            |
| Dimmerabilità             | non dimmerabile                             |
| area di emissione luce    | diretta                                     |
| ang.del fascio lumin.[°]  | double asym                                 |
| classe di tensione [V]    | 220-240V 50/60Hz                            |
| cablaggio passante        | 7-polig                                     |
| Materiale                 | alluminio                                   |
| lunghezza [mm]            | 564,9                                       |
| larghezza [mm]            | 85  |
| altezza [mm]              | 149   |
| classe di protezione [IP] | IP20  |
| classe di protezione I    | classe di protezione I                      |
| peso netto [kg]           | 2,75  |
| Colore lampada            | bianco                                      |
| RAL                       | 9016  |
| Colore adattatore/basetta | bianco                                      |
| cod.EAN                   | 9010870133822                               |
| durata di vita [h]        | L80 B10 50 000                              |
| cl. efficienza energ.     | E   |
| quantità lampade B16A     | 12  |

**CURVA DISTRIBUZIONE LUCE**



I valori indicati sono nominali. Tolleranza della potenza e del flusso luminoso +/- 10%. Tolleranza della temperatura colore: +/- 150 K. I valori sono riferiti ad una temperatura ambiente di 25°C, salvo diversa indicazione.