


SINA SPOT

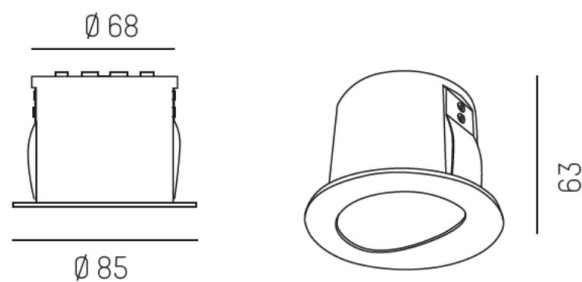
626-00101002405

SINA R SPOT ENCASTRÉ en aluminium, blanc, RAL 9016, réflecteur à micro-facettes de forme spéciale angle de rayonnement asymétrique, émission direct, sans driver, max. 700mA, gradation: voir driver, IP20

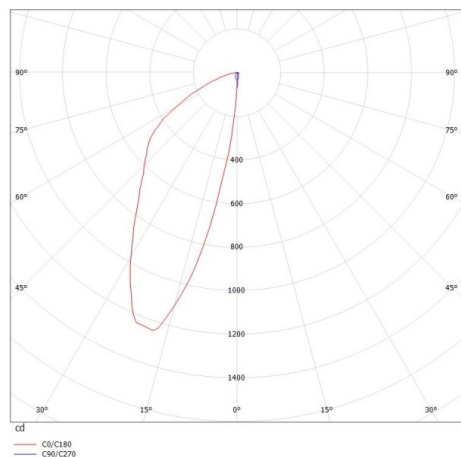


ILLUSTRATION

 68 mm, ET 70mm



COURBE PHOTOMÉTRIQUE



DONNÉES TECHNIQUES

Source lumineuse	LED 8W
Flux lumineux [lm]	540
Intensité courant sec. [mA]	700
Température de couleur [K]	4000K
IRC	>80
Optique	réflecteur à micro-facettes de forme spéciale
Driver	sans driver
Gradation	voir driver
Emission de lumière	direct
Angle de rayonnement [°]	asymétrisch
Matériel	aluminium
Hauteur [mm]	63
Diamètre [mm]	85
Découpe plafond [mm]	68
Hauteur d'encastrement [mm]	70
Indice de protection [IP]	IP20
Classe de protection	classe de protection II
Poids net [kg]	0,63
Couleur luminaire	blanc
RAL	9016
N° EAN	9008905723933
Durée de vie [h]	L80 B10 50 000



Les valeurs indiquées sont des valeurs assignées. La puissance et le flux lumineux sous soumis à une tolérance d'environ 10 %. Tolérance de la température de couleur : +/- 150 K. Sauf indication contraire, les valeurs s'appliquent à une température ambiante de 25 °C.