


SINA SPOT

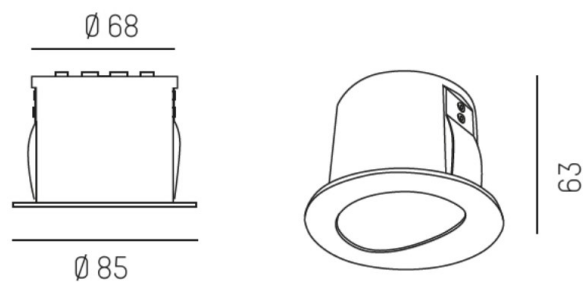
626-00101002405

SINA R INCASSO in alluminio, bianco, simile a RAL 9016, riflettore a microfacette fascio asimmetrico, emissione luminosa diretta, senza alimentatore, max. 700mA, dimmerabilità: vedi alimentatore, IP20



DISEGNO

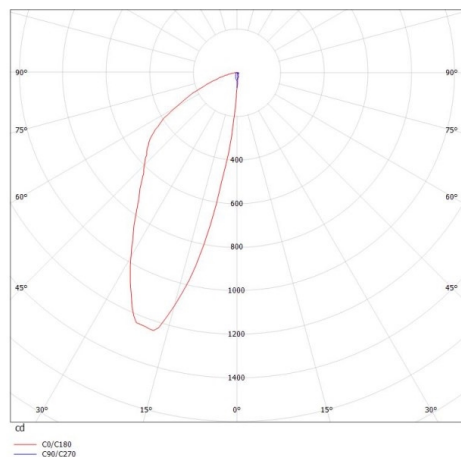
 68 mm, ET 70mm



DETTAGLI TECNICI

tipo di lampadina	LED 8W
flusso luminoso [lm]	540
corrente second. [mA]	700
temperatura colore [K]	4000K
CRI	>80
Ottica	riflettore a microfacette
Designer	INHOUSE
Alimentatore	senza alimentatore
Dimmerabilità	vedi alimentatore
area di emissione luce	diretta
ang.del fascio lumin.[°]	asymmetrisch
Materiale	alluminio
altezza [mm]	63
diametro [mm]	85
taglio soffitto [mm]	68
profondita d'inc. [mm]	70
classe di protezione[IP]	IP20
classe di protezione	classe di protezione II
peso netto [kg]	0,63
Colore lampada	bianco
RAL	9016
cod.EAN	9008905723933
durata di vita [h]	L80 B10 50 000

CURVA DISTRIBUZIONE LUCE



I valori indicati sono nominali. Tolleranza della potenza e del flusso luminoso +/- 10%. Tolleranza della temperatura colore: +/- 150 K. I valori sono riferiti ad una temperatura ambiente di 25°C, salvo diversa indicazione.