


SINA SPOT

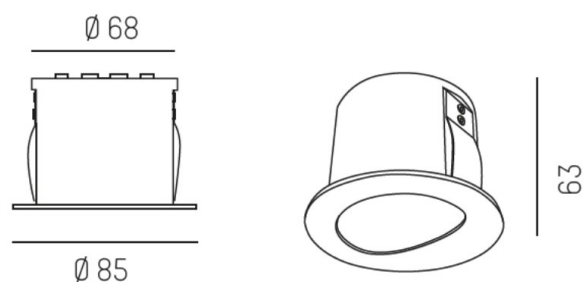
626-00101002905

SINA R INCASSO in alluminio, bianco, simile a RAL 9016, riflettore a microfacette fascio asimmetrico, emissione luminosa diretta, senza alimentatore, max. 700mA, dimmerabilità: vedi alimentatore, IP20



DISEGNO

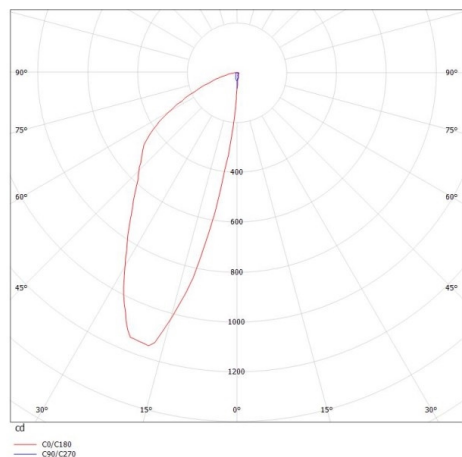
 68 mm, ET 70mm



DETTAGLI TECNICI

| | |
|--------------------------|---------------------------|
| tipo di lampadina | LED 8W |
| flusso luminoso [lm] | 500 |
| corrente second. [mA] | 700 |
| temperatura colore [K] | 3000K |
| CRI | >90 |
| Ottica | riflettore a microfacette |
| Designer | INHOUSE |
| Alimentatore | senza alimentatore |
| Dimmerabilità | vedi alimentatore |
| area di emissione luce | diretta |
| ang.del fascio lumin.[°] | asymmetrisch |
| Materiale | alluminio |
| altezza [mm] | 63 |
| diametro [mm] | 85 |
| taglio soffitto [mm] | 68 |
| profondita d'inc. [mm] | 70 |
| classe di protezione[IP] | IP20 |
| classe di protezione | classe di protezione II |
| peso netto [kg] | 0,63 |
| Colore lampada | bianco |
| RAL | 9016 |
| cod.EAN | 9008905723254 |
| durata di vita [h] | L80 B10 50 000 |

CURVA DISTRIBUZIONE LUCE



I valori indicati sono nominali. Tolleranza della potenza e del flusso luminoso +/- 10%. Tolleranza della temperatura colore: +/- 150 K. I valori sono riferiti ad una temperatura ambiente di 25°C, salvo diversa indicazione.