


SINA WALL

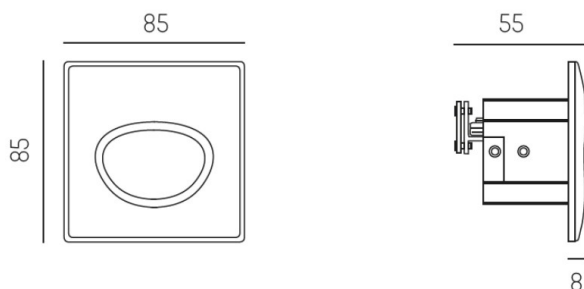
626-00201002405

SINA WR SPOT ENCASTRÉ en aluminium, blanc, RAL 9016, réflecteur à micro-facettes de forme spéciale transparent, angle de rayonnement asymétrique, émission direct, avec driver, gradation: non dimmable, IP20

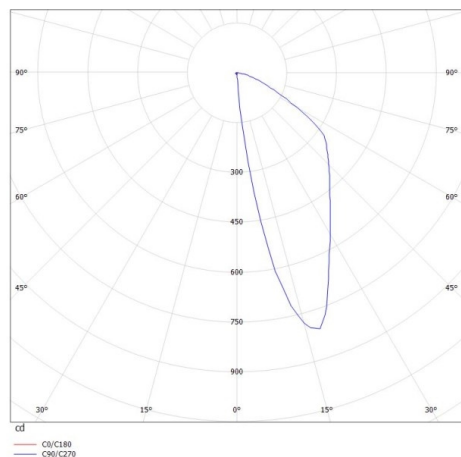


ILLUSTRATION

 68 mm, ET 85mm



COURBE PHOTOMÉTRIQUE



DONNÉES TECHNIQUES

Puissance système [W]	7
Source lumineuse	LED 7W
Flux lumineux [lm]	320
Température de couleur [K]	4000K
IRC	>80
Optique	réflecteur à micro-facettes de forme spéciale
Driver	avec driver
Gradation	non dimmable
Emission de lumière	direct
Angle de rayonnement [°]	asymétrisch
Tension [V]	220-240V 50/60Hz
Matériel	aluminium
Longueur [mm]	85
Largeur [mm]	85
Hauteur [mm]	55
Découpe plafond [mm]	68
Hauteur d'encastrement [mm]	85
Indice de protection [IP]	IP20
Classe de protection	classe de protection II
Poids net [kg]	0,41
Couleur luminaire	blanc
RAL	9016
Couleur verre/abat-jour	transparent
N° EAN	9008905723957
Durée de vie [h]	L80 B10 50 000



Les valeurs indiquées sont des valeurs assignées. La puissance et le flux lumineux sous soumis à une tolérance d'environ 10 %. Tolérance de la température de couleur : +/- 150 K. Sauf indication contraire, les valeurs s'appliquent à une température ambiante de 25 °C.