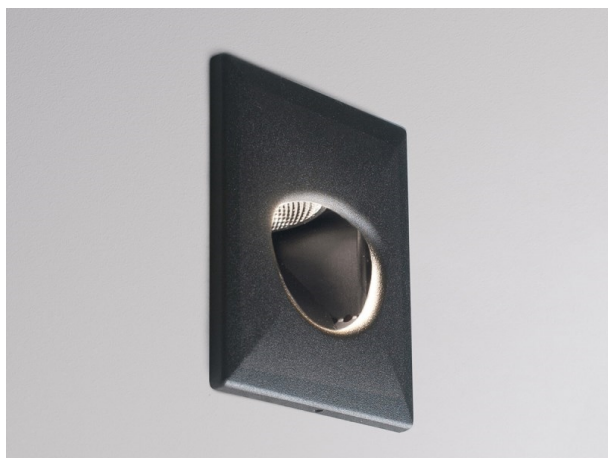



SINA WALL

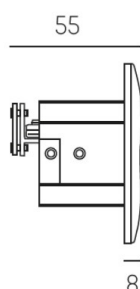
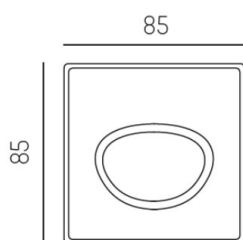
626-00201002906

SINA WR INCASSO in alluminio, nero, simile a RAL 9005, riflettore a microfacette trasparente, fascio asimmetrico, emissione luminosa diretta, con alimentatore, dimmerabilità: non dimmerabile, IP20

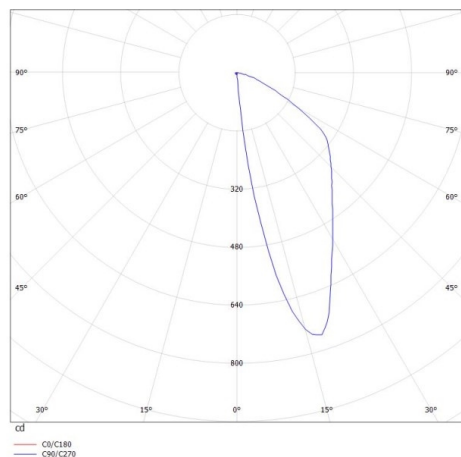


DISEGNO

 68 mm, ET 85mm



CURVA DISTRIBUZIONE LUCE



DETTAGLI TECNICI

Potenza sistema [W]	7
tipo di lampadina	LED 7W
flusso luminoso [lm]	300
temperatura colore [K]	3000K
CRI	>90
Ottica	riflettore a microfacette
Designer	INHOUSE
Alimentatore	con alimentatore
Dimmerabilità	non dimmerabile
area di emissione luce	diretta
ang.del fascio lumin.[°]	asymmetrisch
classe di tensione [V]	220-240V 50/60Hz
Materiale	alluminio
lunghezza [mm]	85
larghezza [mm]	85
altezza [mm]	55
taglio soffitto [mm]	68
profondita d'inc. [mm]	85
classe di protezione[IP]	IP20
classe di protezione	classe di protezione II
peso netto [kg]	0,16
Colore lampada	nero
RAL	9005
Colore vetro/paralume	trasparente
cod.EAN	9008905723285
durata di vita [h]	L80 B10 50 000



I valori indicati sono nominali. Tolleranza della potenza e del flusso luminoso +/- 10%. Tolleranza della temperatura colore: +/- 150 K. I valori sono riferiti ad una temperatura ambiente di 25°C, salvo diversa indicazione.