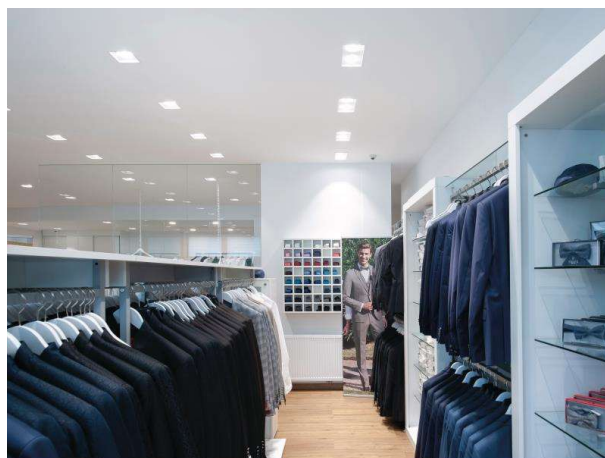


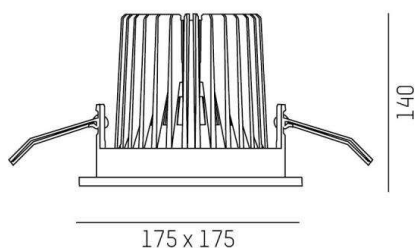
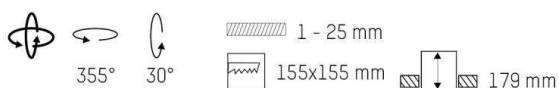
**SAVO 20 SQUARE**

**633-00301022406v2**

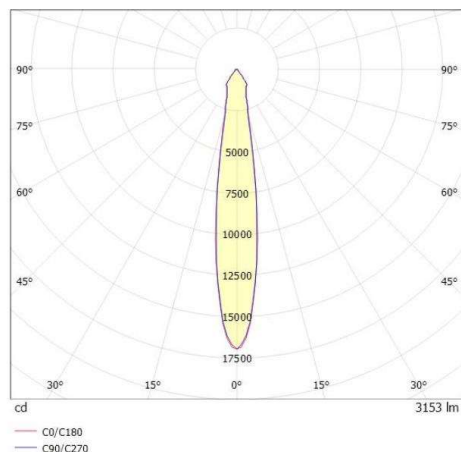
SAVO 20 SQUARE R SPOT ENCASTRÉ en aluminium, noir mat, RAL 9005, réflecteur haute efficacité, métallisé sous vide, en aluminium angle de rayonnement 16°, émission direct, rotatif sur 355°, pivotant sur 30°, sans driver, max. 350/500/700mA, gradation: voir driver, IP20



**ILLUSTRATION**



**COURBE PHOTOMÉTRIQUE**



**DONNÉES TECHNIQUES**

Source lumineuse	LED 12/17/24W
Flux lumineux [lm]	1690/2340/3150
Intensité courant sec. [mA]	350/500/700
Température de couleur [K]	4000K
IRC	>90
Optique	réflecteur métallisé sous vide en aluminium
Driver	sans driver
Gradation	voir driver
Emission de lumière	direct
Angle de rayonnement [°]	16°
Matériel	aluminium
Longueur [mm]	175
Largeur [mm]	175
Hauteur [mm]	140
Découpe plafond [mm]	155x155
Épaisseur de plafond [mm]	1-25
Hauteur d'encastrement [mm]	179
Indice de protection [IP]	IP20
Classe de protection	classe de protection II
Poids net [kg]	1,01
Couleur luminaire	noir mat
RAL	9005
N° EAN	9010870126701
Durée de vie [h]	L80 B10 50 000
Cl. d'efficacité énergétique	D



Les valeurs indiquées sont des valeurs assignées. La puissance et le flux lumineux sous soumis à une tolérance d'environ 10 %. Tolérance de la température de couleur : +/- 150 K. Sauf indication contraire, les valeurs s'appliquent à une température ambiante de 25 °C.