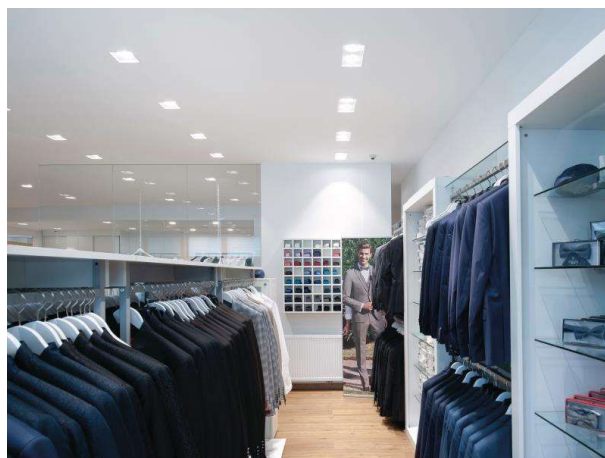


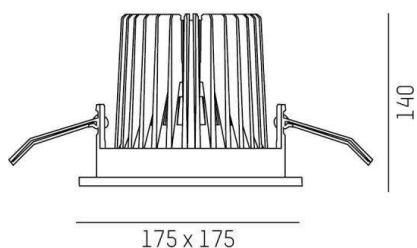
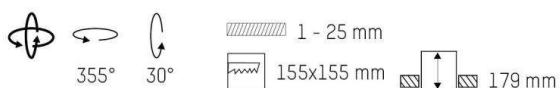
SAVO 20 SQUARE

633-00301024305v2

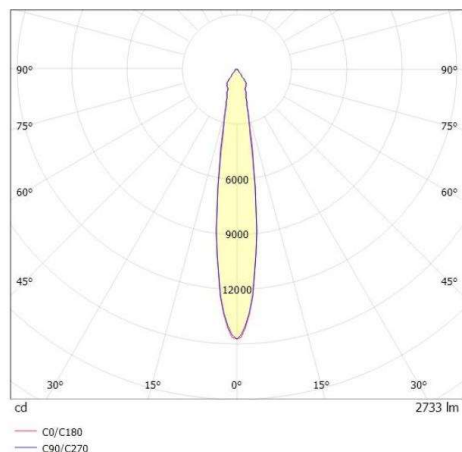
SAVO 20 SQUARE R SPOT ENCASTRÉ en aluminium, blanc, RAL 9016, réflecteur haute efficacité, métallisé sous vide, en aluminium angle de rayonnement 16°, émission direct, rotatif sur 355°, pivotant sur 30°, sans driver, max. 350/500/700mA, gradation: voir driver, IP20



ILLUSTRATION



COURBE PHOTOMÉTRIQUE



DONNÉES TECHNIQUES

| | |
|------------------------------|---|
| Source lumineuse | LED 12/17/24W |
| Flux lumineux [lm] | 1460/2030/2730 |
| Intensité courant sec. [mA] | 350/500/700 |
| Température de couleur [K] | 2700K |
| IRC | PREMIUM>90 |
| Optique | réflecteur métallisé sous vide en aluminium |
| Driver | sans driver |
| Gradation | voir driver |
| Emission de lumière | direct |
| Angle de rayonnement [°] | 16° |
| Matériel | aluminium |
| Longueur [mm] | 175 |
| Largeur [mm] | 175 |
| Hauteur [mm] | 140 |
| Découpe plafond [mm] | 155x155 |
| Épaisseur de plafond [mm] | 1-25 |
| Hauteur d'encastrement [mm] | 179 |
| Indice de protection [IP] | IP20 |
| Classe de protection | classe de protection II |
| Poids net [kg] | 1,01 |
| Couleur luminaire | blanc |
| RAL | 9016 |
| N° EAN | 9010870126909 |
| Durée de vie [h] | L80 B10 50 000 |
| Cl. d'efficacité énergétique | E |



Les valeurs indiquées sont des valeurs assignées. La puissance et le flux lumineux sous soumis à une tolérance d'environ 10 %. Tolérance de la température de couleur : +/- 150 K. Sauf indication contraire, les valeurs s'appliquent à une température ambiante de 25 °C.