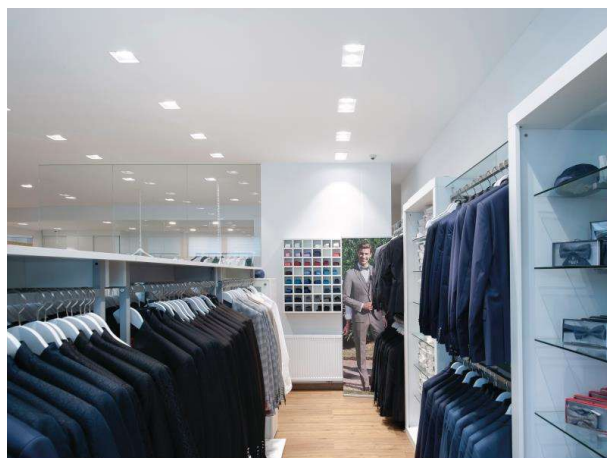


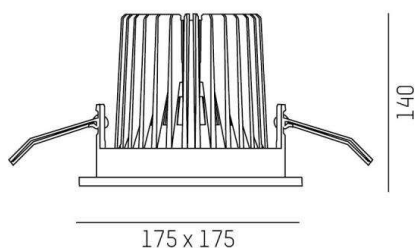
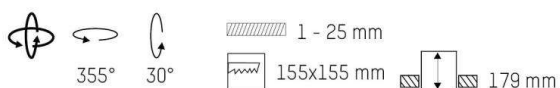
SAVO 20 SQUARE

633-00301054906v2

SAVO 20 SQUARE R INCASSO in alluminio, nero opaco, simile a RAL 9005, riflettore in alluminio purissima sottovuoto di elevata efficienza energetica fascio 24°, emissione luminosa diretto, girevole 355°, orientabile 30°, senza alimentatore, max. 350/500/700mA, dimmerabilità: vedi alimentatore, IP20



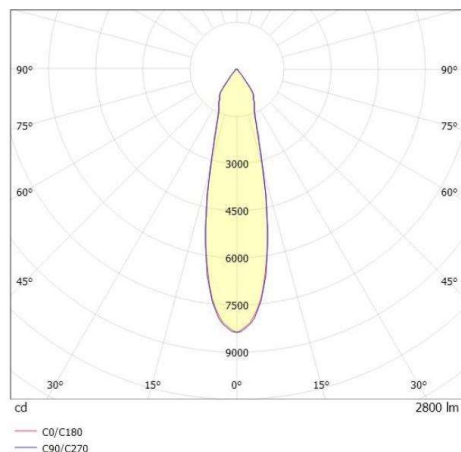
DISEGNO



DETTAGLI TECNICI

tipo di lampadina	LED 12/17/24W
flusso luminoso [lm]	1500/2090/2800
corrente second. [mA]	350/500/700
temperatura colore [K]	3000K
CRI	PREMIUM>90
Ottica	riflettore in alluminio purissimo sottovuoto
Designer	INHOUSE
Alimentatore	senza alimentatore
Dimmerabilità	vedi alimentatore
area di emissione luce	diretto
ang.del fascio lumin.[°]	24°
Materiale	alluminio
lunghezza [mm]	175
larghezza [mm]	175
altezza [mm]	140
taglio soffitto [mm]	155x155
spessore soffitto [mm]	1-25
profondità d'inc. [mm]	179
classe di protezione[IP]	IP20
classe di protezione	classe di protezione II
peso netto [kg]	1,00

CURVA DISTRIBUZIONE LUCE



Colore lampada	nero opaco
RAL	9005
cod.EAN	9010870126503
durata di vita [h]	L80 B10 50 000
cl. efficienza energ.	E



I valori indicati sono nominali. Tolleranza della potenza e del flusso luminoso +/- 10%. Tolleranza della temperatura colore: +/- 150 K. I valori sono riferiti ad una temperatura ambiente di 25°C, salvo diversa indicazione.