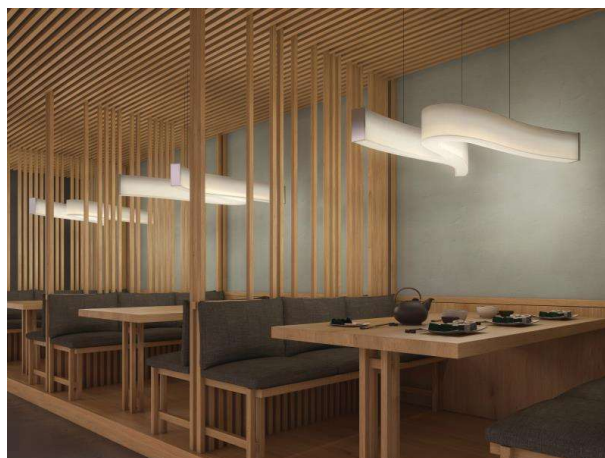


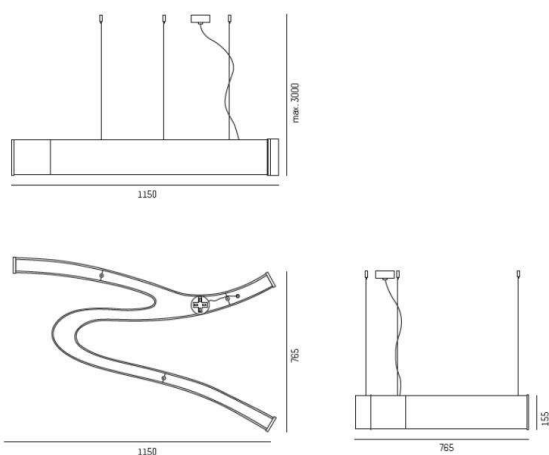
LASH

660-10195ddd

LASH PD HÄNGELEUCHTE aus Metall, weiß chrom, satinierter PMMA Opaldiffuser weiß satiniert, Lichtaustritt direkt, mit Betriebsgerät, Dimmbarkeit: DALI, Kabel transparent, Adapter/Baldachin weiß, Pendellänge 3000mm, IP20,



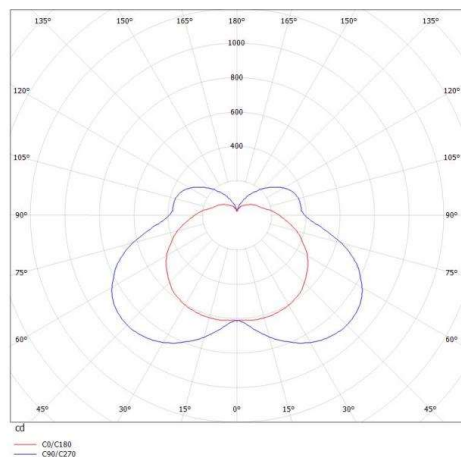
SKIZZE



TECHNISCHE DETAILS

Systemleistung [W]	48
Leuchtmittel	LED
Lichtstrom [lm]	5100
Lichtfarbe [K]	3000K
CRI	>80
Optik	PMMA Opaldiffuser
Designer	Serge Cornelissen
Betriebsgerät	mit Betriebsgerät
Dimmbarkeit	DALI
Lichtaustritt	direkt
Spannung [V]	220-240V 50/60Hz
Material	Metall
Länge [mm]	1150
Breite [mm]	765
Höhe [mm]	155
Pendellänge [mm]	3000
Schutzart [IP]	IP20
Schutzklasse	Schutzklasse I
Nettogewicht [kg]	8,55
Farbe Leuchte	weiß chrom
Farbe Glas/Schirm	weiß satiniert
Farbe Adapter/Baldachin	weiß
Kabel	transparent
EAN-Nummer	9008905517006
Lebensdauer [h]	L80 B10 50 000
Energieeffizienzkl.	D

LICHTVERTEILUNGSKURVE



Die Werte sind Bemessungswerte. Leistung und Lichtstrom unterliegen initial einer Toleranz von +/- 10%. Toleranz der Farbtemperatur: +/- 150 K. Die Werte gelten wenn nicht anders angegeben für eine Umgebungstemperatur von 25°C.