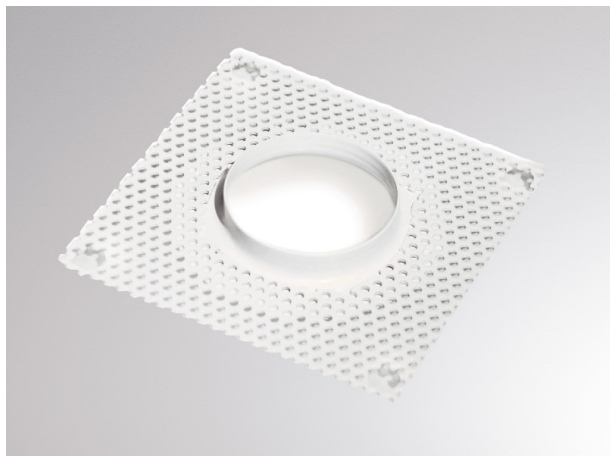


STAR

68-0224c



DISEGNO

DETTAGLI TECNICI

Dimmerabilità	non dimmerabile
Materiale	metallo
lunghezza [mm]	120
larghezza [mm]	115
altezza [mm]	15
classe di protezione[IP]	IP20
peso netto [kg]	0,05

CURVA DISTRIBUZIONE LUCE



I valori indicati sono nominali. Tolleranza della potenza e del flusso luminoso +/- 10%. Tolleranza della temperatura colore: +/- 150 K. I valori sono riferiti ad una temperatura ambiente di 25°C, salvo diversa indicazione.