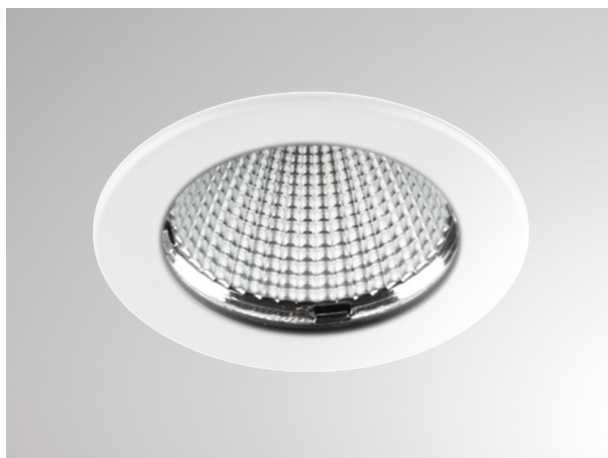


STAR

68-669001ww40

STAR 1 LAMPADA AD INCASSO A SOFFITTO in alluminio, bianco, fascio 40°, emissione luminosa diretta, senza alimentatore, max. 350mA, dimmerabilità: vedi alimentatore, IP40

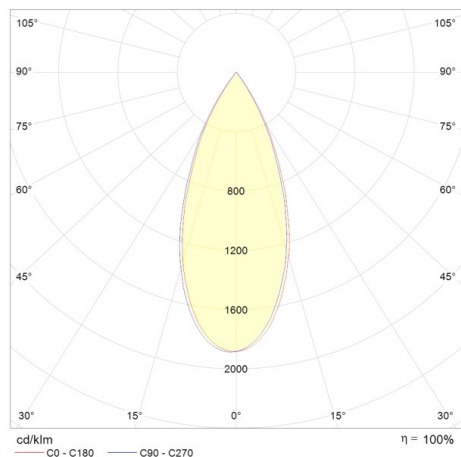


DISEGNO

DETTAGLI TECNICI

Potenza sistema [W]	6
tipo di lampadina	LED 6W
flusso luminoso [lm]	780
corrente second. [mA]	350
temperatura colore [K]	3000K
CRI	>80
Alimentatore	senza alimentatore
Dimmerabilità	vedi alimentatore
area di emissione luce	diretta
ang.del fascio lumin.[°]	40°
Materiale	alluminio
altezza [mm]	68
diametro [mm]	44
taglio soffitto [mm]	40
profondita d'inc. [mm]	88
classe di protezione[IP]	IP40
classe di protezione	classe di protezione III
peso netto [kg]	0,16
Colore lampada	bianco
cl. efficienza energ.	F

CURVA DISTRIBUZIONE LUCE



I valori indicati sono nominali. Tolleranza della potenza e del flusso luminoso +/- 10%. Tolleranza della temperatura colore: +/- 150 K. I valori sono riferiti ad una temperatura ambiente di 25°C, salvo diversa indicazione.