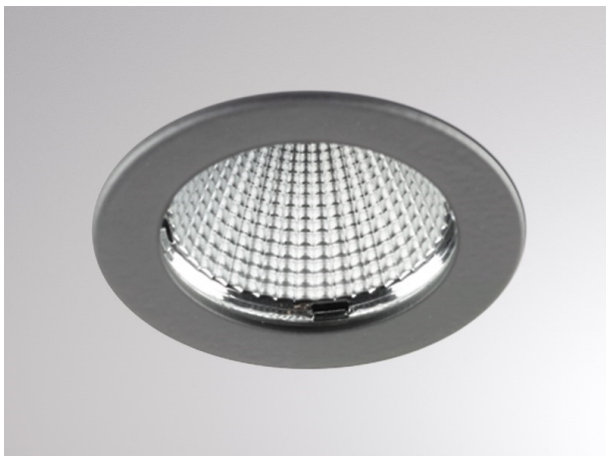


STAR

68-669032ww40

STAR 1 LUMINAIRE ENCASTRÉ POUR PLAFOND en aluminium, nickel satiné, angle de rayonnement 40°, émission direct, sans driver, max. 350mA, gradation: voir driver, IP40

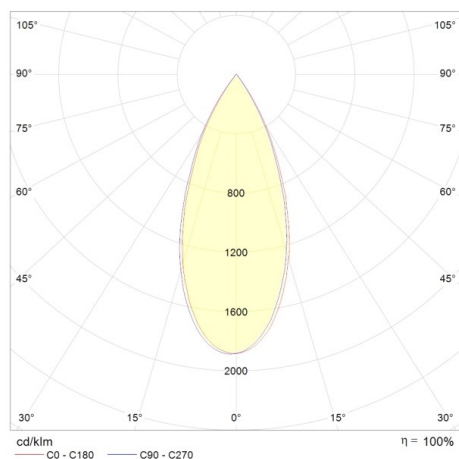


ILLUSTRATION

DONNÉES TECHNIQUES

Puissance système [W]	6
Source lumineuse	LED 6W
Flux lumineux [lm]	780
Intensité courant sec. [mA]	350
Température de couleur [K]	3000K
IRC	>80
Driver	sans driver
Gradation	voir driver
Emission de lumière	direct
Angle de rayonnement [°]	40°
Matériel	aluminium
Hauteur [mm]	68
Diamètre [mm]	44
Découpe plafond [mm]	40
Hauteur d'encastrement [mm]	88
Indice de protection [IP]	IP40
Classe de protection	classe de protection III
Poids net [kg]	0,16
Couleur luminaire	nickel satiné
Cl. d'efficacité énergétique	F

COURBE PHOTOMÉTRIQUE



Les valeurs indiquées sont des valeurs assignées. La puissance et le flux lumineux sous soumis à une tolérance d'environ 10 %. Tolérance de la température de couleur : +/- 150 K. Sauf indication contraire, les valeurs s'appliquent à une température ambiante de 25 °C.