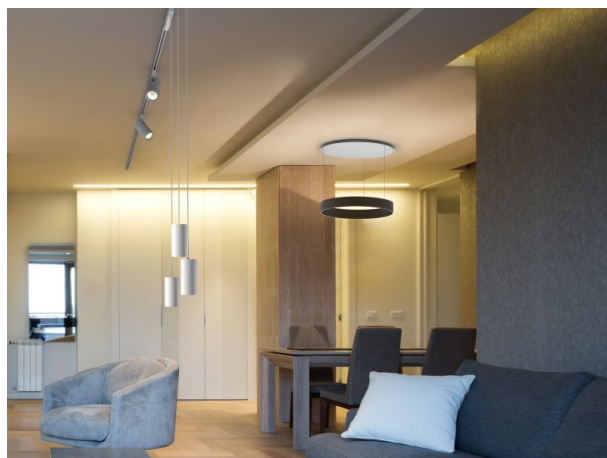


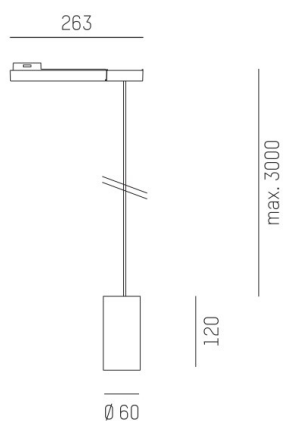
**DARK NIGHT XS**

**684-007020524550v1**

DARK NIGHT XS VOLARE SOSPENSIONE CON ADATTATORE BIFASE VOLARE in alluminio, bianco, simile a RAL 9016, Decoro grigio, riflettore in alluminio purissima sottovuoto di elevata efficienza energetica fascio 40°, emissione luminosa diretta, UGR <19, con alimentatore, max. 400mA, dimmerabilità: non dimmerabile, cavo bianco, adattatore/basetta bianco, lunghezza del pendinamento 3000mm, IP20



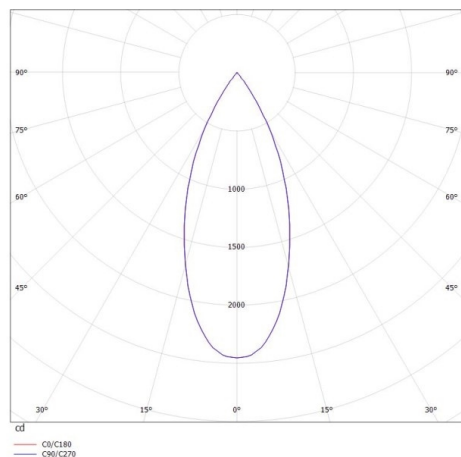
**DISEGNO**



**DETTAGLI TECNICI**

Potenza sistema [W]	16
tipo di lampadina	LED
flusso luminoso [lm]	1290
corrente second. [mA]	400
temperatura colore [K]	4000K
CRI	>90
UGR	<19
Ottica	riflettore in alluminio purissimo sottovuoto
Designer	INHOUSE
Alimentatore	con alimentatore
Dimmerabilità	non dimmerabile
area di emissione luce	diretta
ang.del fascio lumin.[°]	40°
classe di tensione [V]	220-240V 50/60Hz
Materiale	alluminio
altezza [mm]	120
lungh. sospens. [mm]	3000
diametro [mm]	60
classe di protezione[IP]	IP20
classe di protezione	classe di protezione II
peso netto [kg]	0,47
Colore lampada	bianco
RAL	9016
Colore adattatore/basetta	bianco
Colore decoro	grigio
cavo	bianco
cod.EAN	9010506114416
durata di vita [h]	L80 B10 50 000
cl. efficienza energ.	D

**CURVA DISTRIBUZIONE LUCE**



I valori indicati sono nominali. Tolleranza della potenza e del flusso luminoso +/- 10%. Tolleranza della temperatura colore: +/- 150 K. I valori sono riferiti ad una temperatura ambiente di 25°C, salvo diversa indicazione.