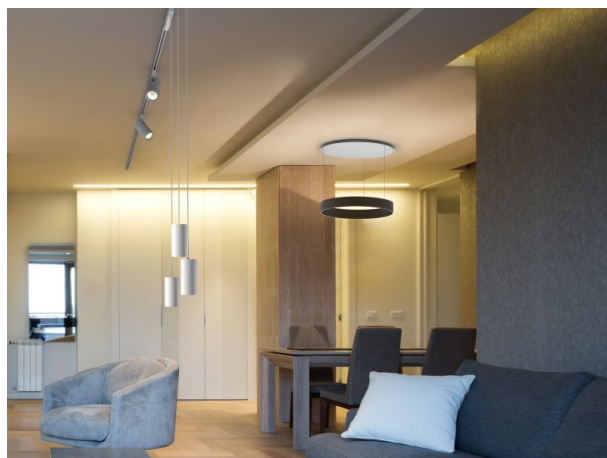


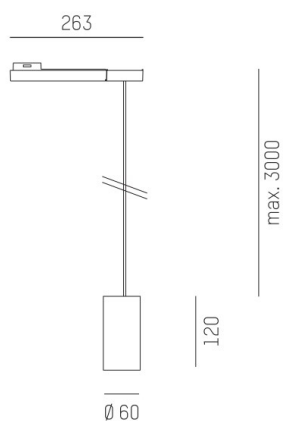
DARK NIGHT XS

684-007020543660v1

DARK NIGHT XS VOLARE SUSPENSION AVEC ADAPTATEUR 2 PHASES VOLARE en aluminium, noir mat, RAL 9005, décor argent, réflecteur haute efficacité, métallisé sous vide, en aluminium angle de rayonnement 40°, émission direct, UGR <19, avec driver, max. 400mA, gradation: non dimmable, câble d'alimentation noir, adaptateur/patère noir, longueur de suspension 3000mm, IP20



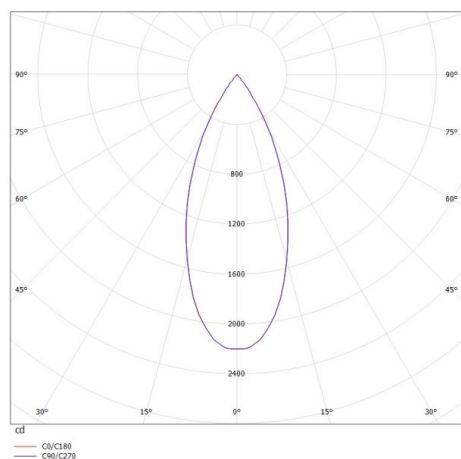
ILLUSTRATION



DONNÉES TECHNIQUES

Puissance système [W]	16
Source lumineuse	LED
Flux lumineux [lm]	1160
Intensité courant sec. [mA]	400
Température de couleur [K]	2700K
IRC	PREMIUM>90
UGR	<19
Optique	réflecteur métallisé sous vide en aluminium
Driver	avec driver
Gradation	non dimmable
Emission de lumière	direct
Angle de rayonnement [°]	40°
Tension [V]	220-240V 50/60Hz
Matériel	aluminium
Hauteur [mm]	120
Longueur de câble [mm]	3000
Diamètre [mm]	60
Indice de protection [IP]	IP20
Classe de protection	classe de protection II
Poids net [kg]	0,67
Couleur luminaire	noir mat
RAL	9005
Couleur adaptateur/patère	noir
Couleur éléments décoratifs	argent
Câble d'alimentation	noir
N° EAN	9010506115680
Durée de vie [h]	L80 B10 50 000
Cl. d'efficacité énergétique	E

COURBE PHOTOMÉTRIQUE



Les valeurs indiquées sont des valeurs assignées. La puissance et le flux lumineux sous soumis à une tolérance d'environ 10 %. Tolérance de la température de couleur : +/- 150 K. Sauf indication contraire, les valeurs s'appliquent à une température ambiante de 25 °C.