

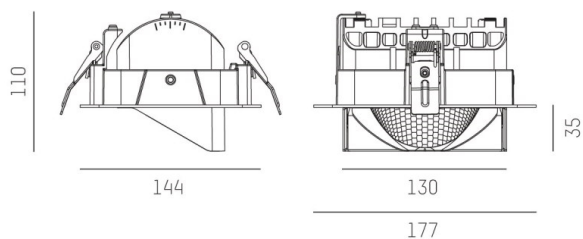
ARTIS

704-21101012406v1

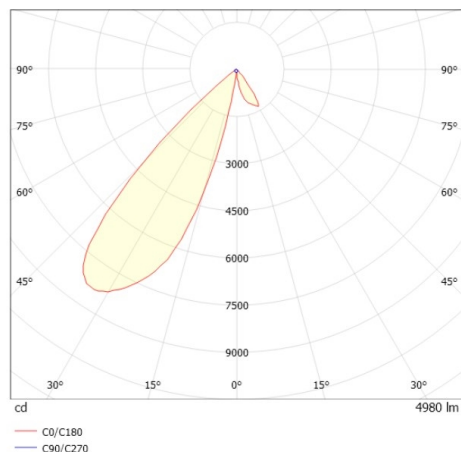
ARTIS 1 R DOWNLIGHT AD INCASSO in alluminio, nero, simile a RAL 9005, riflettore in plastica purissima sottovuoto di elevata efficienza energetica fascio asimmetrico, emissione luminosa diretta, orientabile 30°, senza alimentatore, max. 1050mA, dimmerabilità: vedi alimentatore, IP20 con la possibilità di attaccare il Lightguider per l'illuminazione del 3° livello



DISEGNO



CURVA DISTRIBUZIONE LUCE



DETTAGLI TECNICI

| | |
|--------------------------|---|
| tipo di lampadina | LED 40W |
| flusso luminoso [lm] | 4990 |
| corrente second. [mA] | 1050 |
| temperatura colore [K] | 4000K |
| CRI | >90 |
| Ottica | riflettore in plastica purissima sottovuoto |
| Designer | INHOUSE |
| Alimentatore | senza alimentatore |
| Dimmerabilità | vedi alimentatore |
| area di emissione luce | diretta |
| ang.del fascio lumin.[°] | asymmetrisch |
| Materiale | alluminio |
| lunghezza [mm] | 176 |
| larghezza [mm] | 144 |
| altezza [mm] | 110/35 |
| taglio soffitto [mm] | 133x145 |
| spessore soffitto [mm] | 1-25 |
| profondità d'inc. [mm] | 100 |
| classe di protezione[IP] | IP20 |
| classe di protezione II | classe di protezione II |
| peso netto [kg] | 0,74 |
| Colore lampada | nero |
| RAL | 9005 |
| cod.EAN | 9010870135666 |
| durata di vita [h] | L80 B10 50 000 |
| cl. efficienza energ. | D |



I valori indicati sono nominali. Tolleranza della potenza e del flusso luminoso +/- 10%. Tolleranza della temperatura colore: +/- 150 K. I valori sono riferiti ad una temperatura ambiente di 25°C, salvo diversa indicazione.