

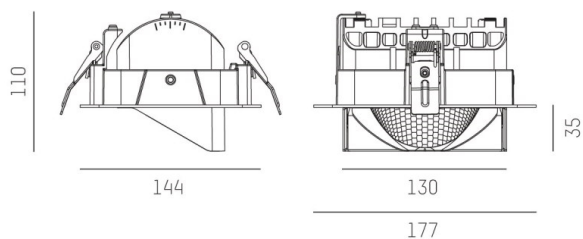
ARTIS MATRIX

704-21103012406v1

ARTIS 1 MATRIX FLOOR R DOWNLIGHT AD INCASSO in alluminio, nero, simile a RAL 9005, riflettore in plastica purissima sottovuoto di elevata efficienza energetica fascio asimmetrico, emissione luminosa diretta, orientabile 30°, senza alimentatore, max. 1050mA, dimmerabilità: vedi alimentatore, IP20 con la possibilità di attaccare il Lightguider per l'illuminazione del 3° livello e la matrice del pavimento regolabile elettricamente su 3 livelli



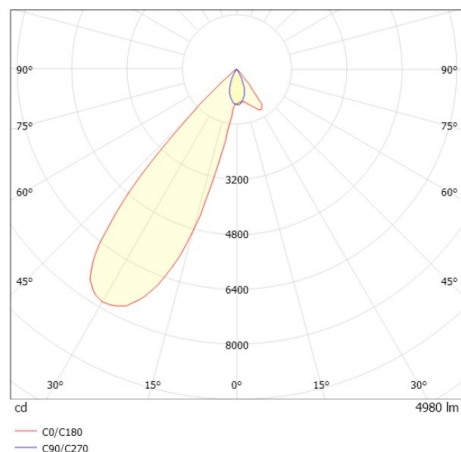
DISEGNO



DETTAGLI TECNICI

|                          |   |
|--------------------------|---|
| tipo di lampadina        | LED 40W                                     |
| flusso luminoso [lm]     | 4990  |
| corrente second. [mA]    | 1050  |
| temperatura colore [K]   | 4000K                                       |
| CRI                      | >90   |
| Ottica                   | riflettore in plastica purissima sottovuoto |
| Designer                 | INHOUSE                                     |
| Alimentatore             | senza alimentatore                          |
| Dimmerabilità            | vedi alimentatore                           |
| area di emissione luce   | diretta                                     |
| ang.del fascio lumin.[°] | asymmetrisch                                |
| Materiale                | alluminio                                   |
| lunghezza [mm]           | 177   |
| larghezza [mm]           | 144   |
| altezza [mm]             | 110/35                                      |
| taglio soffitto [mm]     | 133x145                                     |
| spessore soffitto [mm]   | 1-25  |
| profondità d'inc. [mm]   | 100   |
| classe di protezione[IP] | IP20  |
| classe di protezione II  | classe di protezione II                     |
| peso netto [kg]          | 0,81  |

CURVA DISTRIBUZIONE LUCE



|                       |                |
|-----------------------|----------------|
| Colore lampada        | nero           |
| RAL                   | 9005           |
| cod.EAN               | 9010870135680  |
| durata di vita [h]    | L80 B10 50 000 |
| cl. efficienza energ. | D              |



I valori indicati sono nominali. Tolleranza della potenza e del flusso luminoso +/- 10%. Tolleranza della temperatura colore: +/- 150 K. I valori sono riferiti ad una temperatura ambiente di 25°C, salvo diversa indicazione.