

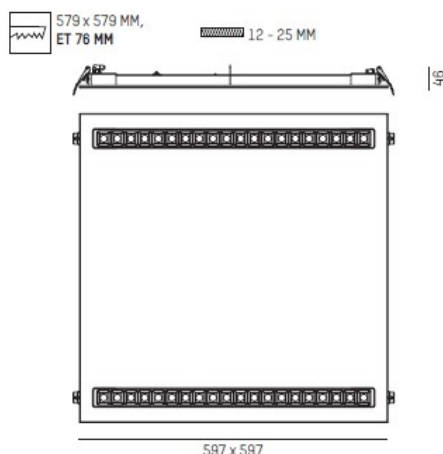
INTERO 600 ECO

712-011701121905d

INTERO 600 ECO DECKENEINBAULEUCHE aus Stahlblech, weiß, ähnlich RAL 9016, Ausstrahlwinkel 80°, Lichtaustritt direkt, mit Betriebsgerät, max. 300-700mA, Dimmbarkeit: DALI 2, Kabel schwarz, IP20, mit Leuchtmittel und Klappfedern



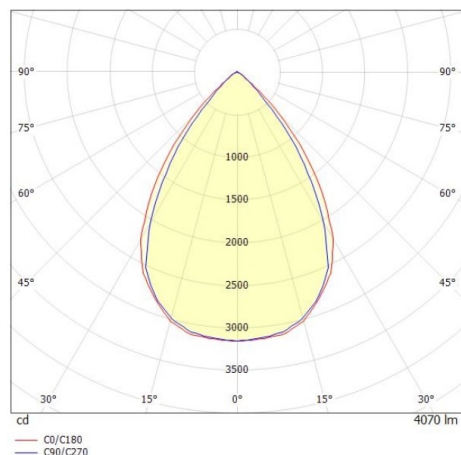
SKIZZE



TECHNISCHE DETAILS

Systemleistung [W]	16-36
Leuchtmittel	LOP26 L60
Anz. Fassungen	2x
Fassung	GR6d-15
Lichtstrom [lm]	2166-4846
Strom Sek.[mA]	300-700
Lichtfarbe [K]	3000K
CRI	>80
Betriebsgerät	mit Betriebsgerät
Dimmbarkeit	DALI 2
Lichtaustritt	direkt
Ausstrahlwinkel [°]	80°
Spannung [V]	220-240V 50/60Hz
Material	Stahlblech
Länge [mm]	597
Breite [mm]	597
Höhe [mm]	46
D-Ausschn. [mm]	579x579
Deckenstärke [mm]	12,5-45
Einbautiefe [mm]	76
Schutzart [IP]	IP20
Schutzklasse	Schutzklasse II
Stoßfestigkeit	IK05
Nettogewicht [kg]	4,13
Farbe Leuchte	weiß
RAL	9016
Kabel	schwarz
EAN-Nummer	9010506680393
Lebensdauer [h]	L80 B10 50 000

LICHTVERTEILUNGSKURVE



Die Werte sind Bemessungswerte. Leistung und Lichtstrom unterliegen initial einer Toleranz von +/- 10%. Toleranz der Farbtemperatur: +/- 150 K. Die Werte gelten wenn nicht anders angegeben für eine Umgebungstemperatur von 25°C.