

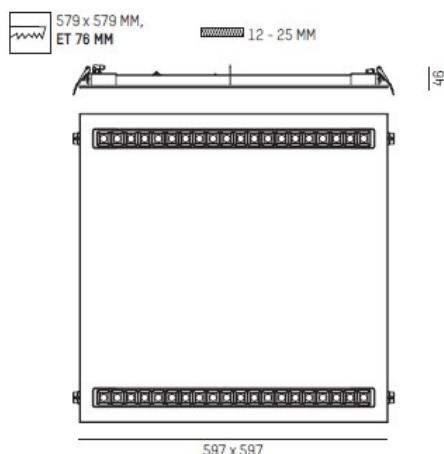
INTERO 600 ECO

712-011701121905d

INTERO 600 ECO LUMINAIRE ENCASTRÉ POUR PLAFOND en tôle d'acier, blanc, RAL 9016, angle de rayonnement 80°, émission direct, avec driver, max. 300-700mA, gradation: DALI 2, câble d'alimentation noir, IP20 avec source lumineuse et ressorts pliants



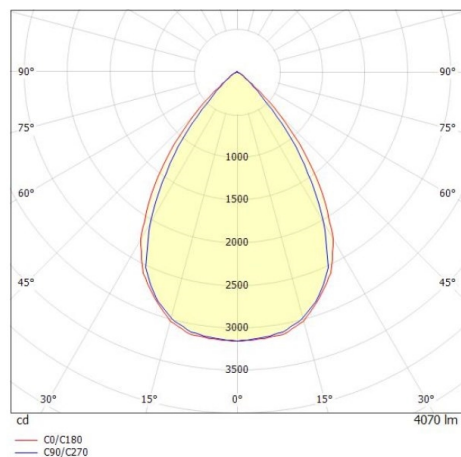
ILLUSTRATION



DONNÉES TECHNIQUES

Puissance système [W]	16-36
Source lumineuse	LOP26 L60
Nbre de sources	2x
Douille	GR6d-15
Flux lumineux [lm]	2166-4846
Intensité courant sec. [mA]	300-700
Température de couleur [K]	3000K
IRC	>80
Driver	avec driver
Emission de lumière	direct
Angle de rayonnement [°]	80°
Tension [V]	220-240V 50/60Hz
Matériel	tôle d'acier
Longueur [mm]	597
Largeur [mm]	597
Hauteur [mm]	46
Découpe plafond [mm]	579x579
Épaisseur de plafond [mm]	12,5-45
Hauteur d'encastrement [mm]	76
Indice de protection (IP)	IP20
Classe de protection	classe de protection II
Indice de résistance aux chocs	IK05
Poids net [kg]	4,13
Couleur luminaire	blanc
RAL	9016
Câble d'alimentation	noir
N° EAN	9010506680393
Durée de vie [h]	L80 B10 50 000

COURBE PHOTOMÉTRIQUE



Les valeurs indiquées sont des valeurs assignées. La puissance et le flux lumineux sous soumis à une tolérance d'environ 10 %. Tolérance de la température de couleur : +/- 150 K. Sauf indication contraire, les valeurs s'appliquent à une température ambiante de 25 °C.