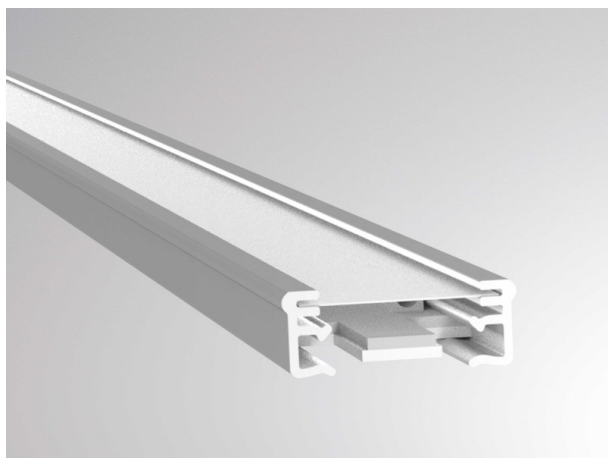


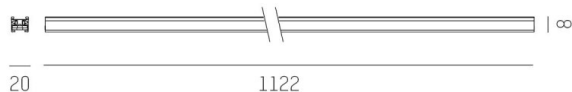
LOG 50 SYSTEM

715-0702020019000

LOG 50 EINSATZ INSERTO LUMINOSO in metallo, trasparente, emissione luminosa indiretta, senza alimentatore, max. 550mA, dimmerabilità: vedi alimentatore, IP20



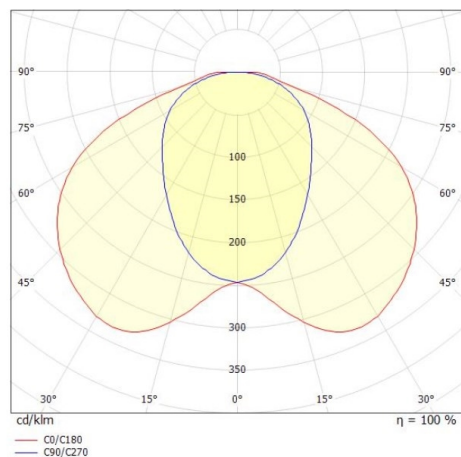
DISEGNO



DETTAGLI TECNICI

tipo di lampadina	LED 20W
flusso luminoso [lm]	2590
corrente second. [mA]	550
temperatura colore [K]	3000K
CRI	>80
Designer	INHOUSE
Alimentatore	senza alimentatore
Dimmerabilità	vedi alimentatore
area di emissione luce	indiretta
classe di tensione [V]	220-240V 50/60Hz
Materiale	metallo
lunghezza [mm]	1122
classe di protezione [IP]	IP20
classe di protezione	classe di protezione II
peso netto [kg]	0,65
Colore lampada	trasparente
cod.EAN	9010506370188
durata di vita [h]	L80 B10 50 000
cl. efficienza energ.	C

CURVA DISTRIBUZIONE LUCE



I valori indicati sono nominali. Tolleranza della potenza e del flusso luminoso +/- 10%. Tolleranza della temperatura colore: +/- 150 K. I valori sono riferiti ad una temperatura ambiente di 25°C, salvo diversa indicazione.