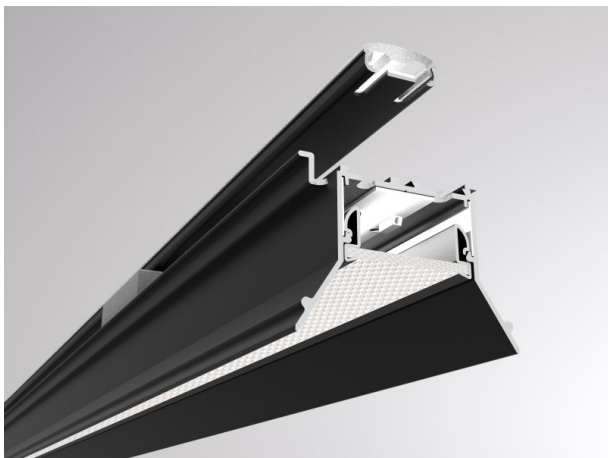


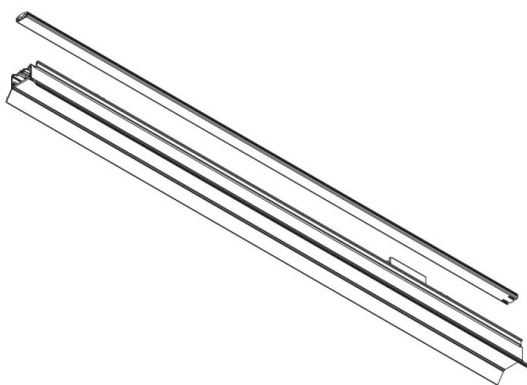
**LOG 2.1. SYSTEM**

**728-602034214060**

LOG 2.1 SYSTEM EINSATZ BINA OFFICE D/ID LICHTEINSATZ aus Aluminium, schwarz, ähnlich RAL 9005, mikroprismatische PMMA-Abdeckung für ausgezeichnete Entblendung Lichtaustritt direkt/- indirekt, mit Betriebsgerät, max. 950mA, Dimmbarkeit: nicht dimmbar, Durchgangsverdrahtung 3x1,5mm², IP20,



**SKIZZE**



**LICHTVERTEILUNGSKURVE**

**TECHNISCHE DETAILS**

Systemleistung [W]	52
Leuchtmittel	LED
Lichtstrom [lm]	5750
Strom Sek. [mA]	950
Lichtfarbe [K]	4000K
CRI	>80
Optik	Mikroprismenabdeckung
Designer	INHOUSE
Betriebsgerät	mit Betriebsgerät
Dimmbarkeit	nicht dimmbar
Lichtaustritt	direkt/- indirekt
Spannung [V]	220-240V 50/60Hz
Durchgangsverdr.	3x1,5mm²
Material	Aluminium
Länge [mm]	844
Schutzart [IP]	IP20
Schutzklasse	Schutzklasse I
Stoßfestigkeit	IK06
Nettogewicht [kg]	2,25
Farbe Leuchte	schwarz
RAL	9005
EAN-Nummer	9010506159394
Lebensdauer [h]	L80 B10 50 000
Energieeffizienzkl.	D
Anz Leuchten B16A	25



Die Werte sind Bemessungswerte. Leistung und Lichtstrom unterliegen initial einer Toleranz von +/- 10%. Toleranz der Farbtemperatur: +/- 150 K. Die Werte gelten wenn nicht anders angegeben für eine Umgebungstemperatur von 25°C.