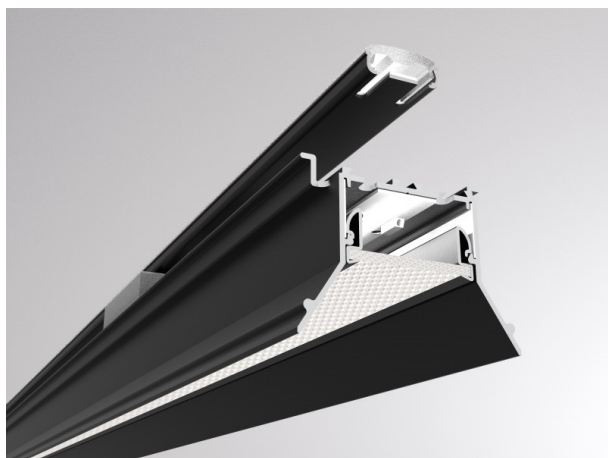


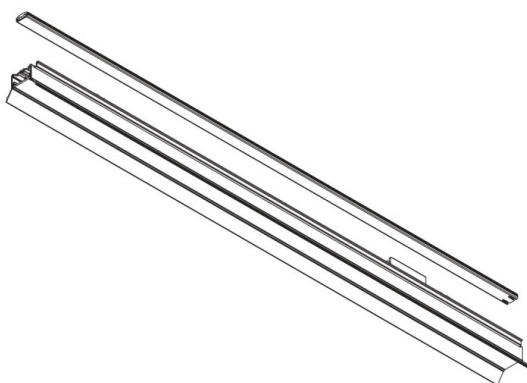
**LOG 2.1. SYSTEM**

**728-602054219060**

LOG 2.1 SYSTEM EINSATZ BINA OFFICE D/ID LICHTEINSATZ aus Aluminium, schwarz, ähnlich RAL 9005, mikroprismatische PMMA-Abdeckung für ausgezeichnete Entblendung Lichtaustritt direkt/- indirekt, mit Betriebsgerät, max. 950mA, Dimmbarkeit: nicht dimmbar, Durchgangsverdrahtung 3x1,5mm², IP20,



**SKIZZE**



**LICHTVERTEILUNGSKURVE**

**TECHNISCHE DETAILS**

|                     |                       |
|---------------------|-----------------------|
| Systemleistung [W]  | 84                    |
| Leuchtmittel        | LED                   |
| Lichtstrom [lm]     | 9170                  |
| Strom Sek. [mA]     | 950                   |
| Lichtfarbe [K]      | 3000K                 |
| CRI                 | >80                   |
| Optik               | Mikroprismenabdeckung |
| Designer            | INHOUSE               |
| Betriebsgerät       | mit Betriebsgerät     |
| Dimmbarkeit         | nicht dimmbar         |
| Lichtaustritt       | direkt/- indirekt     |
| Spannung [V]        | 220-240V 50/60Hz      |
| Durchgangsverdr.    | 3x1,5mm²              |
| Material            | Aluminium             |
| Länge [mm]          | 1405                  |
| Schutzart [IP]      | IP20                  |
| Schutzklasse        | Schutzklasse I        |
| Stoßfestigkeit      | IK06                  |
| Nettogewicht [kg]   | 3,29                  |
| Farbe Leuchte       | schwarz               |
| RAL                 | 9005                  |
| EAN-Nummer          | 9010506162035         |
| Lebensdauer [h]     | L80 B10 50 000        |
| Energieeffizienzkl. | D                     |
| Anz Leuchten B16A   | 25                    |



Die Werte sind Bemessungswerte. Leistung und Lichtstrom unterliegen initial einer Toleranz von +/- 10%. Toleranz der Farbtemperatur: +/- 150 K. Die Werte gelten wenn nicht anders angegeben für eine Umgebungstemperatur von 25°C.