

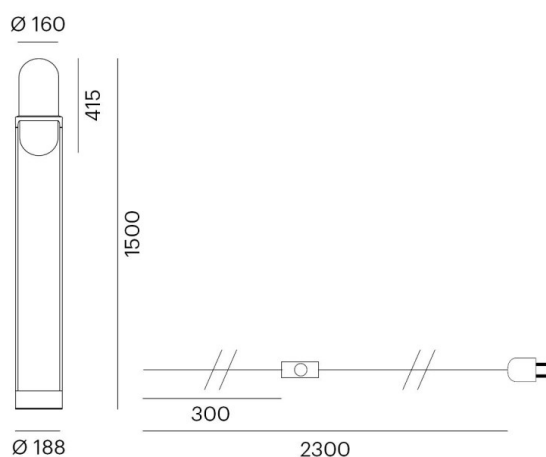
PILLE

737-60013ghtv1

PILLE F PIANTANA in alluminio, nero, simile a RAL 9005, paralume in vetro soffiato champagne grigio, emissione luminosa diretto / indiretto, con alimentatore, max. 700mA, dimmerabilità: Push Dim, cavo guaina protettiva nera, IP20 base di pietra



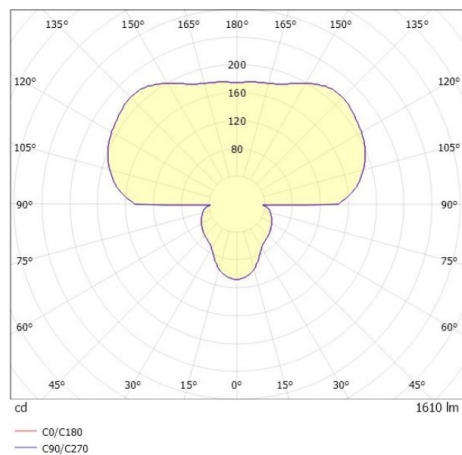
DISEGNO



DETTAGLI TECNICI

Potenza sistema [W]	27
tipo di lampadina	LED
flusso luminoso [lm]	1610
corrente second. [mA]	700
temperatura colore [K]	2700K
CRI	PREMIUM>90
Ottica	vetro soffiato a bocca
Alimentatore	con alimentatore
area di emissione luce	diretta / indiretta
classe di tensione [V]	220-240V 50/60Hz
Materiale	alluminio
lunghezza [mm]	189,9
altezza [mm]	1500
diametro [mm]	160
classe di protezione[IP]	IP20
classe di protezione	classe di protezione I
peso netto [kg]	6,53
Colore lampada	nero
RAL	9005
Colore vetro/paralume	grigio champagne
cavo	nero, stoffa intrecciata
cod.EAN	9010870125568
durata di vita [h]	50 000 L80 B10
cl. efficienza energ.	E
quantità lampade B16A	50

CURVA DISTRIBUZIONE LUCE



I valori indicati sono nominali. Tolleranza della potenza e del flusso luminoso +/- 10%. Tolleranza della temperatura colore: +/- 150 K. I valori sono riferiti ad una temperatura ambiente di 25°C, salvo diversa indicazione.