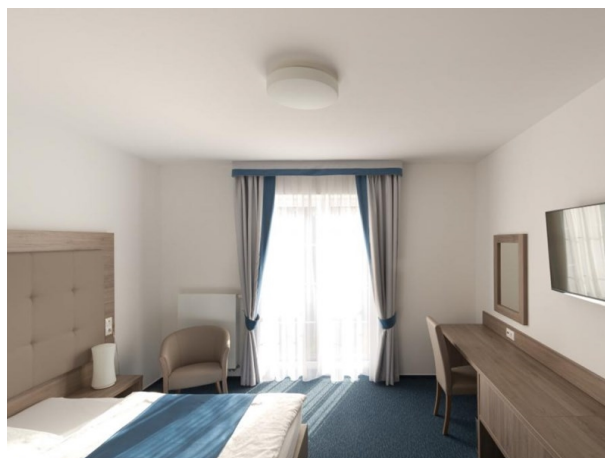


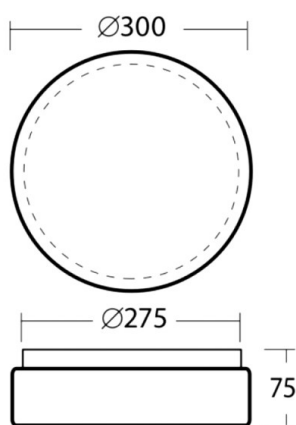
DELIA

789-53316

DELIA LAMPADA A PARETE/SOFFITTO in lamiera di acciaio, bianco, simile a RAL 9003, copertura in policarbonato bianco satinato, emissione luminosa diretta, con alimentatore, dimmerabilità: non dimmerabile, senza sensore di movimento, IP54



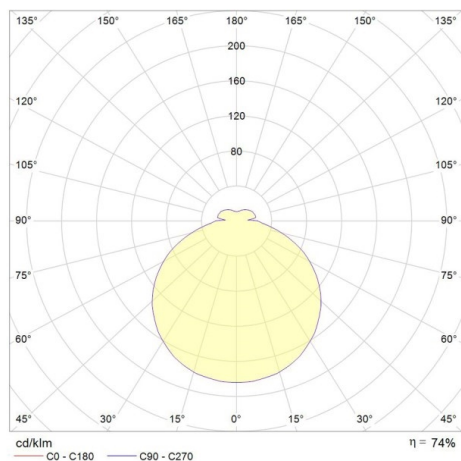
DISEGNO



DETTAGLI TECNICI

Potenza sistema [W]	19
tipo di lampadina	LED
flusso luminoso [lm]	1920
temperatura colore [K]	3000K
CRI	>80
Ottica	diffusore in policarbonato
Alimentatore	con alimentatore
Dimmerabilità	non dimmerabile
sensore di movimento	senza sensore di movimento
area di emissione luce	diretta
classe di tensione [V]	220-240V 50/60Hz
Materiale	lamiera di acciaio
altezza [mm]	75
diametro [mm]	300
classe di protezione [IP]	IP54
classe di protezione	classe di protezione I
resistenza agli urti	IK10
peso netto [kg]	1,10
Colore lampada	bianco
RAL	9003
Colore vetro/paralume	bianco satinato
cod.EAN	8591728533168
durata di vita [h]	50 000
cl. efficienza energ.	D
quantità lampade B16A	52

CURVA DISTRIBUZIONE LUCE



I valori indicati sono nominali. Tolleranza della potenza e del flusso luminoso +/- 10%. Tolleranza della temperatura colore: +/- 150 K. I valori sono riferiti ad una temperatura ambiente di 25°C, salvo diversa indicazione.