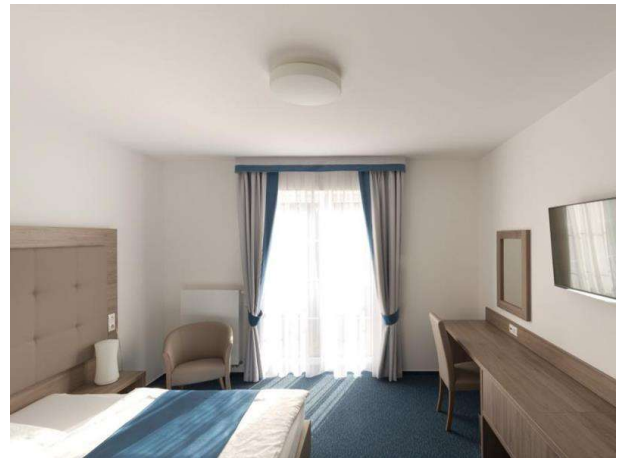


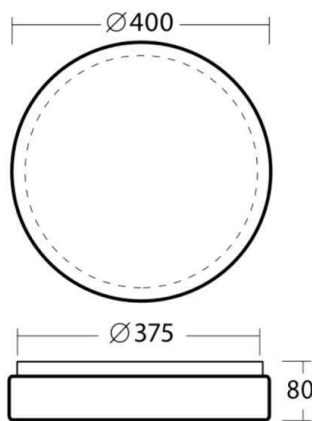
DELIA

789-53337

DELIA 2 WAND-DECKEN AUFBAULEUCHTE aus Stahlblech, weiß, Polycarbonat Abdeckung satiniert, Lichtaustritt direkt, mit Betriebsgerät, Dimmbarkeit nicht dimmbar, IP54



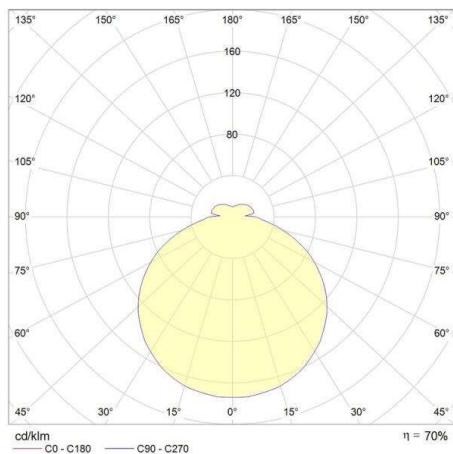
SKIZZE



TECHNISCHE DETAILS

Systemleistung [W]	36
Leuchtmittel	LED
Lichtstrom [lm]	3400
Lichtfarbe [K]	3000K
CRI	>80
Optik	Polycarbonat Abdeckung
Betriebsgerät	mit Betriebsgerät
Dimmbarkeit	nicht dimmbar
Lichtaustritt	direkt
Spannung [V]	220-240V 50/60Hz
Material	Stahlblech
Höhe [mm]	80
Durchmesser [mm]	400
Schutzart [IP]	IP54
Schutzklasse	Schutzklasse I
Stoßfestigkeit	IK10
Nettogewicht [kg]	1,80
Farbe Leuchte	weiß
Farbe Glas/Schirm	satiniert
EAN-Nummer	8591728533373
Lebensdauer [h]	50 000
Anz Leuchten B16A	52

LICHTVERTEILUNGSKURVE



Die Werte sind Bemessungswerte. Leistung und Lichtstrom unterliegen initial einer Toleranz von +/- 10%. Toleranz der Farbtemperatur: +/- 150 K. Die Werte gelten wenn nicht anders angegeben für eine Umgebungstemperatur von 25°C.