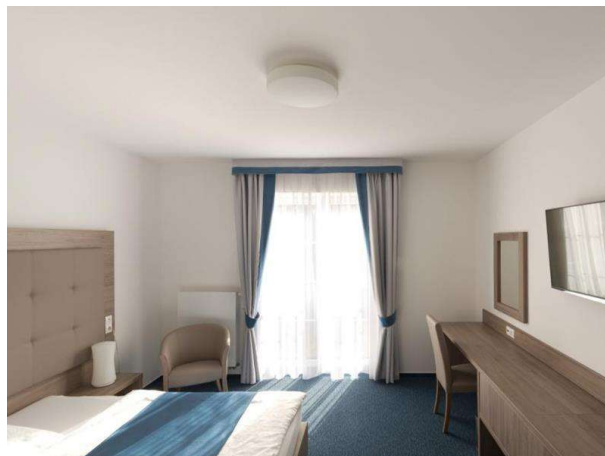


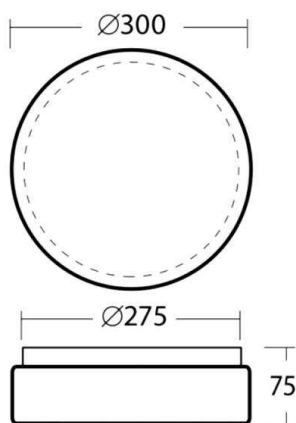
DELIA

789-56075

DELIA E27 WAND-DECKEN AUFBAULEUCHTE aus Stahlblech, weiß, Polycarbonat Abdeckung weiß satiniert, Lichtaustritt direkt, Dimmbarkeit: siehe Leuchtmittel, IP44, exkl.LM



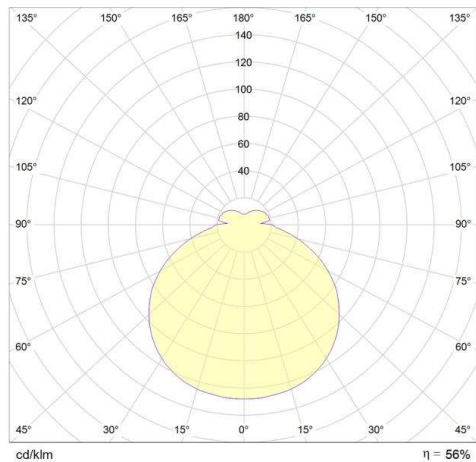
SKIZZE



TECHNISCHE DETAILS

| | |
|-------------------|------------------------|
| Leuchtmittel | AGL A60 8W |
| Anz. Fassungen | 1x |
| Fassung | E27 |
| Lichtstrom [lm] | siehe Leuchtmittel |
| Optik | Polycarbonat Abdeckung |
| Dimmbarkeit | siehe Leuchtmittel |
| Lichtaustritt | direkt |
| Spannung [V] | 220-240V 50/60Hz |
| Material | Stahlblech |
| Höhe [mm] | 75 |
| Durchmesser [mm] | 300 |
| Schutzart [IP] | IP44 |
| Schutzklasse | Schutzklasse I |
| Stoßfestigkeit | IK10 |
| Nettogewicht [kg] | 0,96 |
| Farbe Leuchte | weiß |
| Farbe Glas/Schirm | weiß satiniert |
| EAN-Nummer | 8591728560751 |
| Lebensdauer [h] | siehe Leuchtmittel |

LICHTVERTEILUNGSKURVE



Die Werte sind Bemessungswerte. Leistung und Lichtstrom unterliegen initial einer Toleranz von +/- 10%. Toleranz der Farbtemperatur: +/- 150 K. Die Werte gelten wenn nicht anders angegeben für eine Umgebungstemperatur von 25°C.