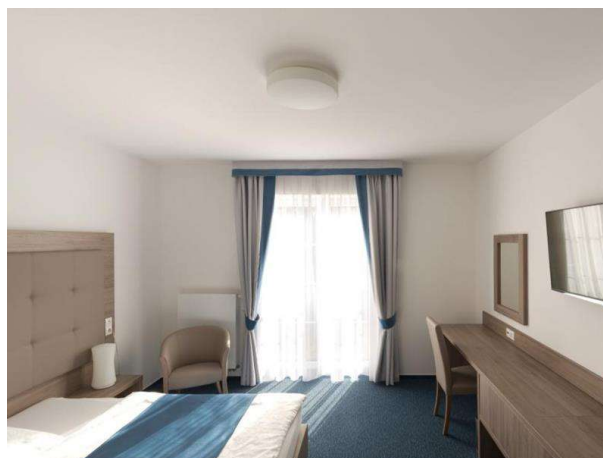


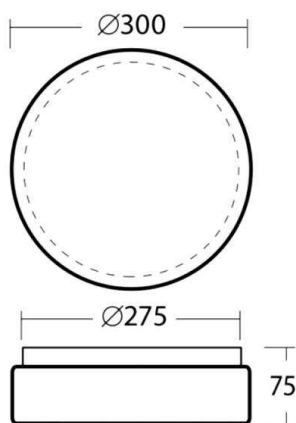
DELIA

789-56291

DELIA WAND-DECKEN AUFBAULEUCHE aus Stahlblech, weiß, Polycarbonat Abdeckung weiß satiniert, Lichtaustritt direkt, mit Betriebsgerät, Dimmbarkeit: nicht dimmbar, mit Bewegungsmelder, IP54,



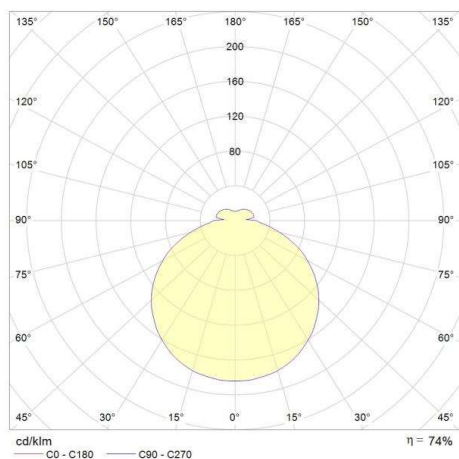
SKIZZE



TECHNISCHE DETAILS

Systemleistung [W]	15
Leuchtmittel	LED
Lichtstrom [lm]	1480
Lichtfarbe [K]	3000K
CRI	>80
Optik	Polycarbonat Abdeckung
Betriebsgerät	mit Betriebsgerät
Dimmbarkeit	nicht dimmbar
Bewegungsmelder	mit Bewegungsmelder
Lichtaustritt	direkt
Spannung [V]	220-240V 50/60Hz
Material	Stahlblech
Höhe [mm]	75
Durchmesser [mm]	300
Schutzart [IP]	IP54
Schutzklasse	Schutzklasse I
Stoßfestigkeit	IK10
Nettogewicht [kg]	1,00
Farbe Leuchte	weiß
Farbe Glas/Schirm	weiß satiniert
EAN-Nummer	8591728562915
Lebensdauer [h]	50 000
Energieeffizienzkl.	C
Anz Leuchten B16A	110

LICHTVERTEILUNGSKURVE



Die Werte sind Bemessungswerte. Leistung und Lichtstrom unterliegen initial einer Toleranz von +/- 10%. Toleranz der Farbtemperatur: +/- 150 K. Die Werte gelten wenn nicht anders angegeben für eine Umgebungstemperatur von 25°C.