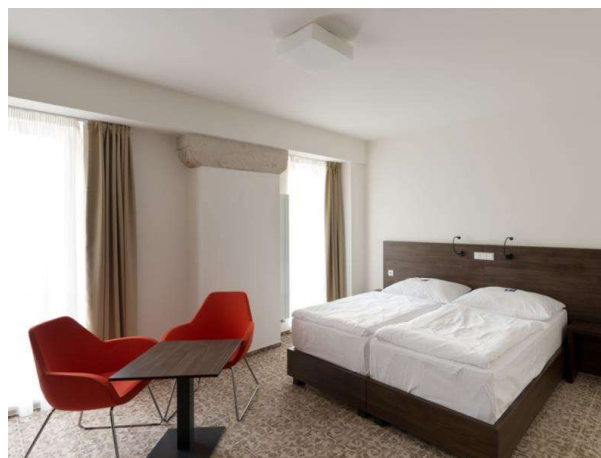


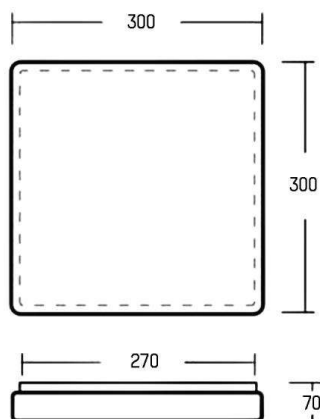
TILIA

789-56355

TILIA 1 WAND-DECKEN AUFBAULEUCHE aus Stahlblech, weiß, Polycarbonat Abdeckung weiß satiniert, Lichtaustritt direkt, mit Betriebsgerät, Dimmbarkeit nicht dimmbar, IP54



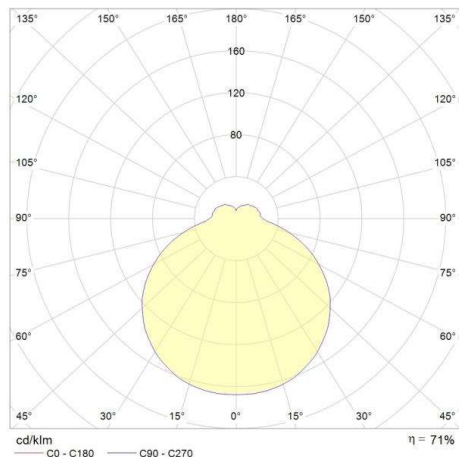
SKIZZE



TECHNISCHE DETAILS

Systemleistung [W]	19
Leuchtmittel	LED
Lichtstrom [lm]	1750
Lichtfarbe [K]	3000K
CRI	>80
Optik	Polycarbonat Abdeckung
Betriebsgerät	mit Betriebsgerät
Dimmbarkeit	nicht dimmbar
Lichtaustritt	direkt
Spannung [V]	220-240V 50/60Hz
Material	Stahlblech
Länge [mm]	300
Breite [mm]	300
Höhe [mm]	70
Schutzart [IP]	IP54
Schutzklasse	Schutzklasse I
Stoßfestigkeit	IK10
Nettogewicht [kg]	1,30
Farbe Leuchte	weiß
Farbe Glas/Schirm	weiß satiniert
EAN-Nummer	8591728563554
Lebensdauer [h]	50 000
Anz Leuchten B16A	32

LICHTVERTEILUNGSKURVE



Die Werte sind Bemessungswerte. Leistung und Lichtstrom unterliegen initial einer Toleranz von +/- 10%. Toleranz der Farbtemperatur: +/- 150 K. Die Werte gelten wenn nicht anders angegeben für eine Umgebungstemperatur von 25°C.