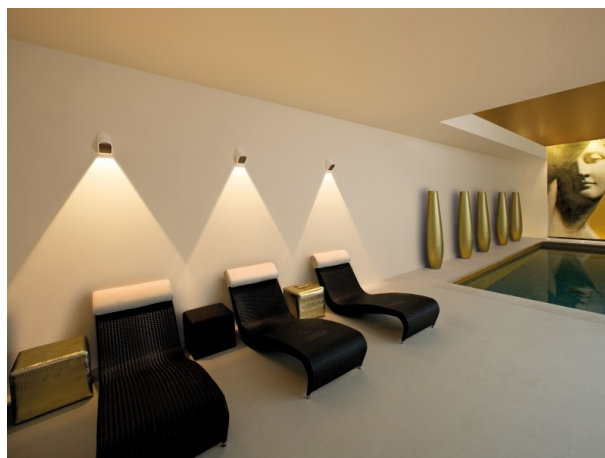


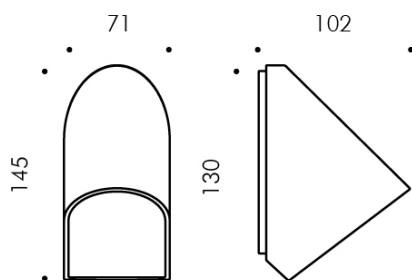
PETIT

851-s1810h24

PETIT LAMPADA DA PLAFONE in alluminio, antracite, vetro trasparente emissione luminosa diretto, con alimentatore, dimmerabilità: non dimmerabile, IP65



DISEGNO



CURVA DISTRIBUZIONE LUCE

DETTAGLI TECNICI

Potenza sistema [W]	15
tipo di lampadina	LED
flusso luminoso [lm]	528
temperatura colore [K]	2700K
CRI	>90
Ottica	vetro trasparente
Alimentatore	con alimentatore
Dimmerabilità	non dimmerabile
area di emissione luce	diretta
classe di tensione [V]	220-240V AC/DC
Materiale	alluminio
lunghezza [mm]	145
larghezza [mm]	71
altezza [mm]	102
classe di protezione [IP]	IP65
classe di protezione	classe di protezione I
resistenza agli urti	IK07
peso netto [kg]	1,30
Colore lampada	antracite
cod.EAN	8051163013132
durata di vita [h]	50 000 L70 B20
cl. efficienza energ.	F



I valori indicati sono nominali. Tolleranza della potenza e del flusso luminoso +/- 10%. Tolleranza della temperatura colore: +/- 150 K. I valori sono riferiti ad una temperatura ambiente di 25°C, salvo diversa indicazione.