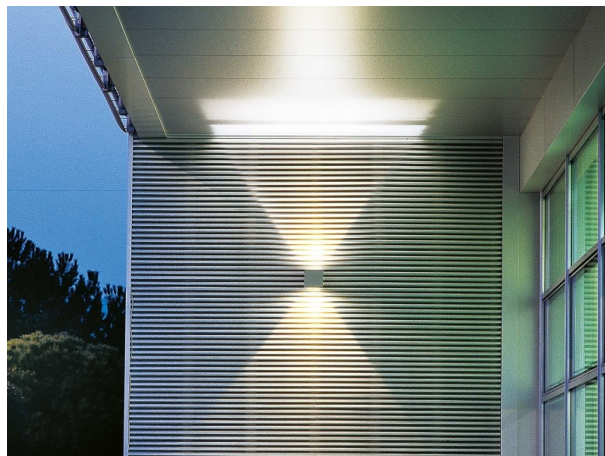


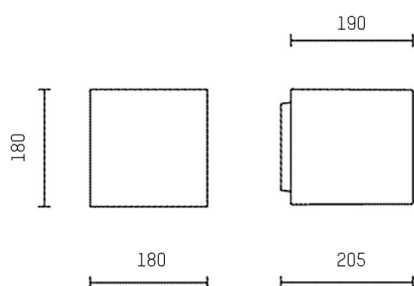
## LIFT

851-s5026w14

LIFT SQUARE LUMINAIRE EN SAILLIE POUR MUR en aluminium, gris, verre transparent transparent, angle de rayonnement 2x60°, émission direct/indirect, avec driver, gradation: non dimmable, IP65



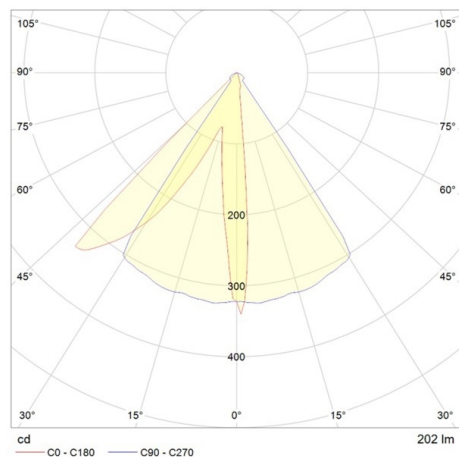
## ILLUSTRATION



## DONNÉES TECHNIQUES

Puissance système [W]	18
Source lumineuse	LED
Flux lumineux [lm]	404
Température de couleur [K]	3000K
IRC	>90
Optique	verre transparent
Driver	avec driver
Gradation	non dimmable
Emission de lumière	direct/indirect
Angle de rayonnement [°]	2x60°
Tension [V]	220-240V AC/DC
Matériel	aluminium
Longueur [mm]	180
Largeur [mm]	180
Hauteur [mm]	190
Portée [mm]	15
Indice de protection (IP)	IP65
Classe de protection	classe de protection I
Indice de résistance aux chocs	IK06
Poids net [kg]	4,17
Couleur luminaire	gris
Couleur verre/abat-jour	transparent
N° EAN	8033357697694
Durée de vie [h]	50 000 L70 B20
Cl. d'efficacité énergétique	E

## COURBE PHOTOMÉTRIQUE



Les valeurs indiquées sont des valeurs assignées. La puissance et le flux lumineux sous soumis à une tolérance d'environ 10 %. Tolérance de la température de couleur : +/- 150 K. Sauf indication contraire, les valeurs s'appliquent à une température ambiante de 25 °C.